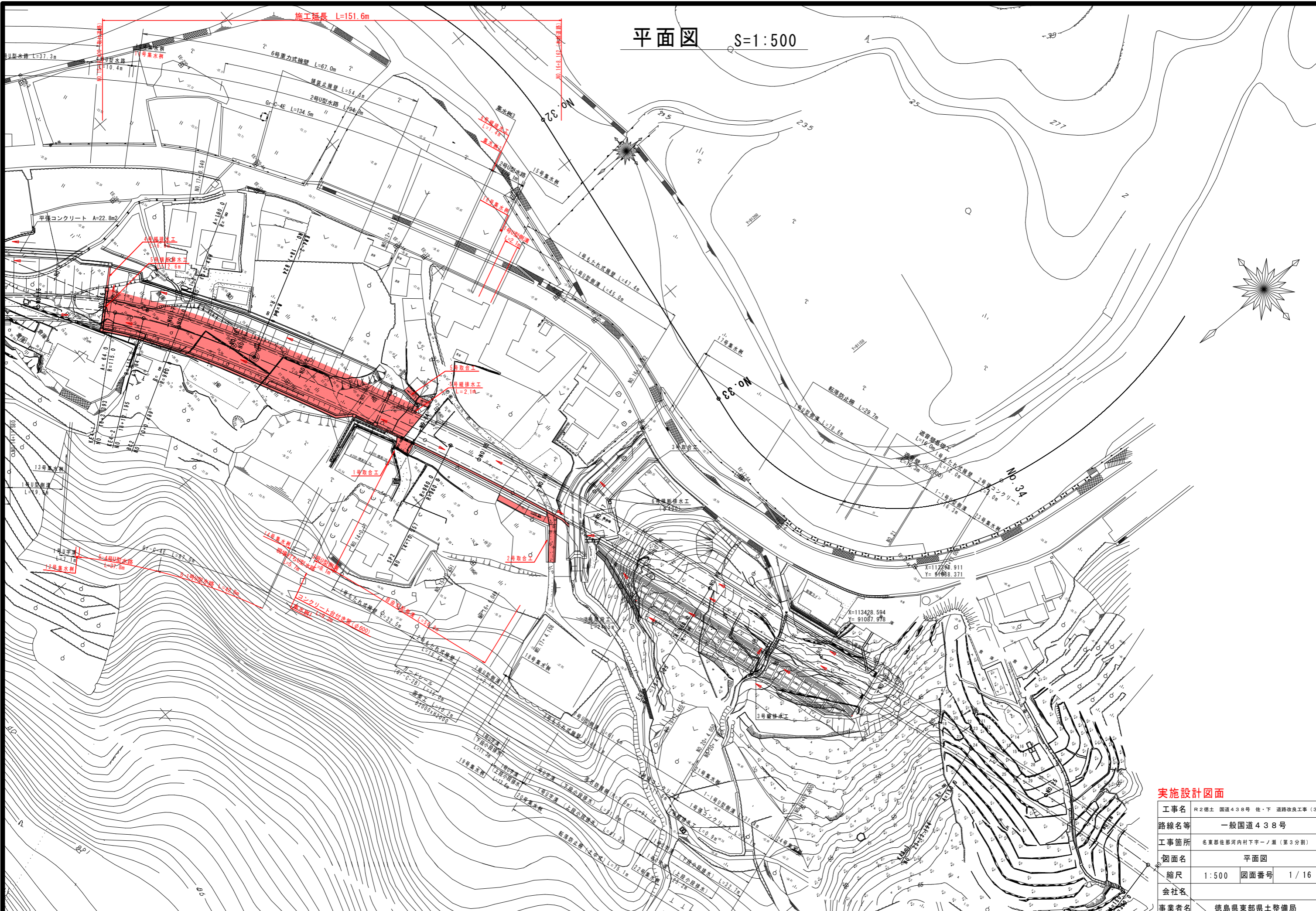


平面図 S=1:500

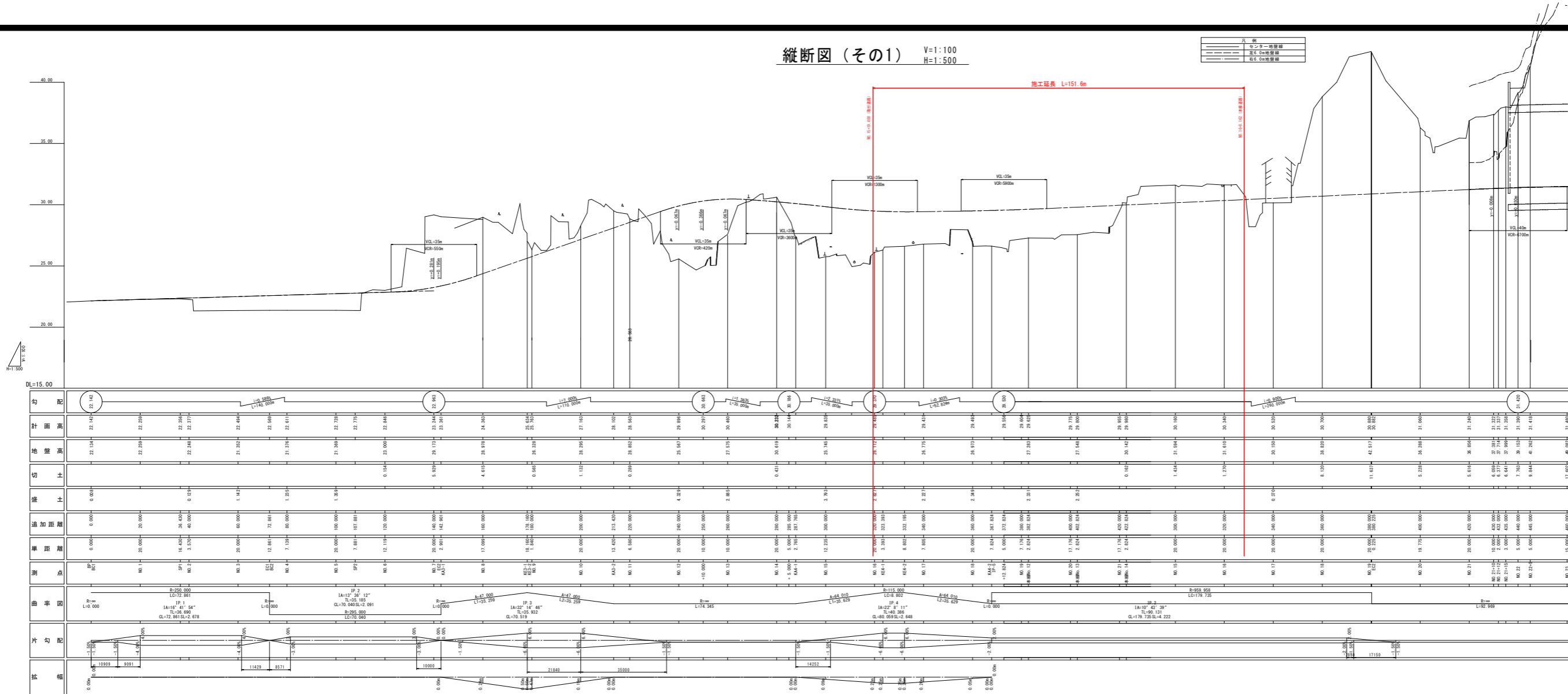


実施設計図面

工事名	R2徳土 国道438号 佐・下 道路改良工事 (9)		
路線名等	一般国道438号		
工事箇所	名東郡佐那河内村下字ノ瀬 (第3分割)		
図面名	平面図		
縮尺	1:500	図面番号	1/16
会社名			
事業者名	徳島県東部県土整備局		

縦断面図 (その1) V=1:100
H=1:500

凡例
センター地盤線
高低地盤線
高低地盤線



実施設計図面

工事名	片立橋上 国道43号 橋下 道路改良工事 (3)
路線名等	一般国道43号
工事箇所	岐阜県岐阜市河内町下等一ノ宮 (第2分節)
図面名	縦断面図
縮尺	V=1:100 H=1:500
図面番号	2 / 16
会社名	
筆者名	岐阜県土木試験所

横断図 (その1) S=1:100

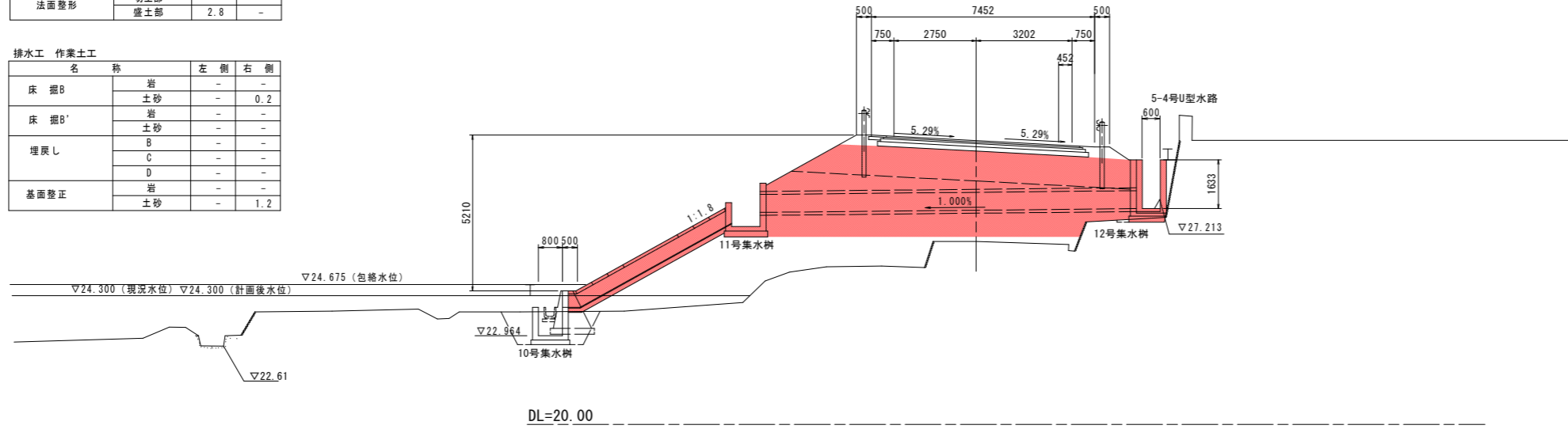
道路土工 No.16

名称	規格	左側	右側
掘削	片切	-	-
	土砂	-	-
	岩	-	-
	土砂	-	-
路床盛土	B < 1.0	-	-
	1.0 ≤ B < 2.5	-	-
	2.5 ≤ B < 4.0	-	-
	4.0 ≤ B	10.5	-
路体盛土	B < 1.0	-	-
	1.0 ≤ B < 2.5	-	-
	2.5 ≤ B < 4.0	-	-
	4.0 ≤ B	22.3	-
路肩盛土	-	-	-
法面整形	切土部	-	-
	盛土部	2.8	-

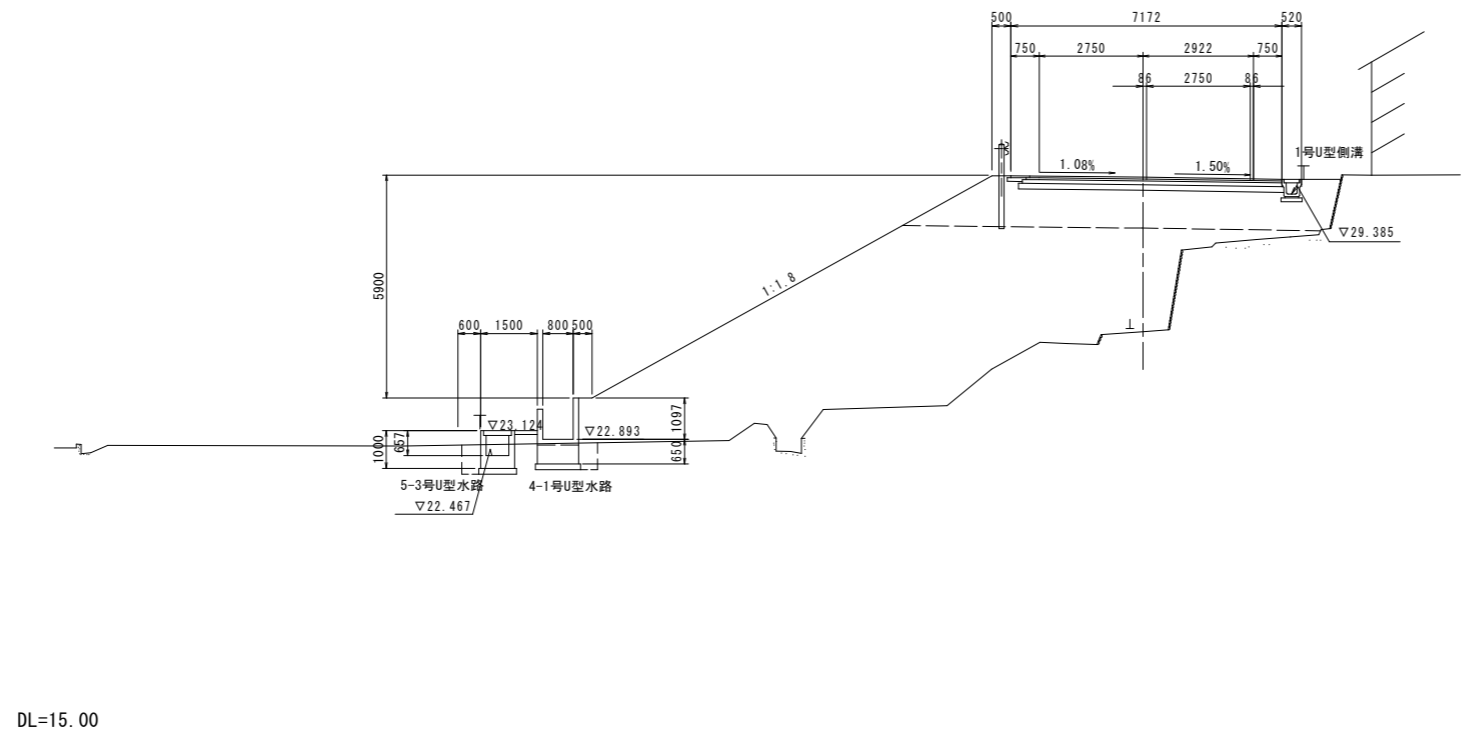
排水工 作業土工

名称	規格	左側	右側
床掘B	岩	-	-
	土砂	-	0.2
床掘B'	岩	-	-
	土砂	-	-
埋戻し	B	-	-
	C	-	-
	D	-	-
	岩	-	-
基面整正	岩	-	-
	土砂	-	1.2

NO. 16
GH=26.112
FH=29.485



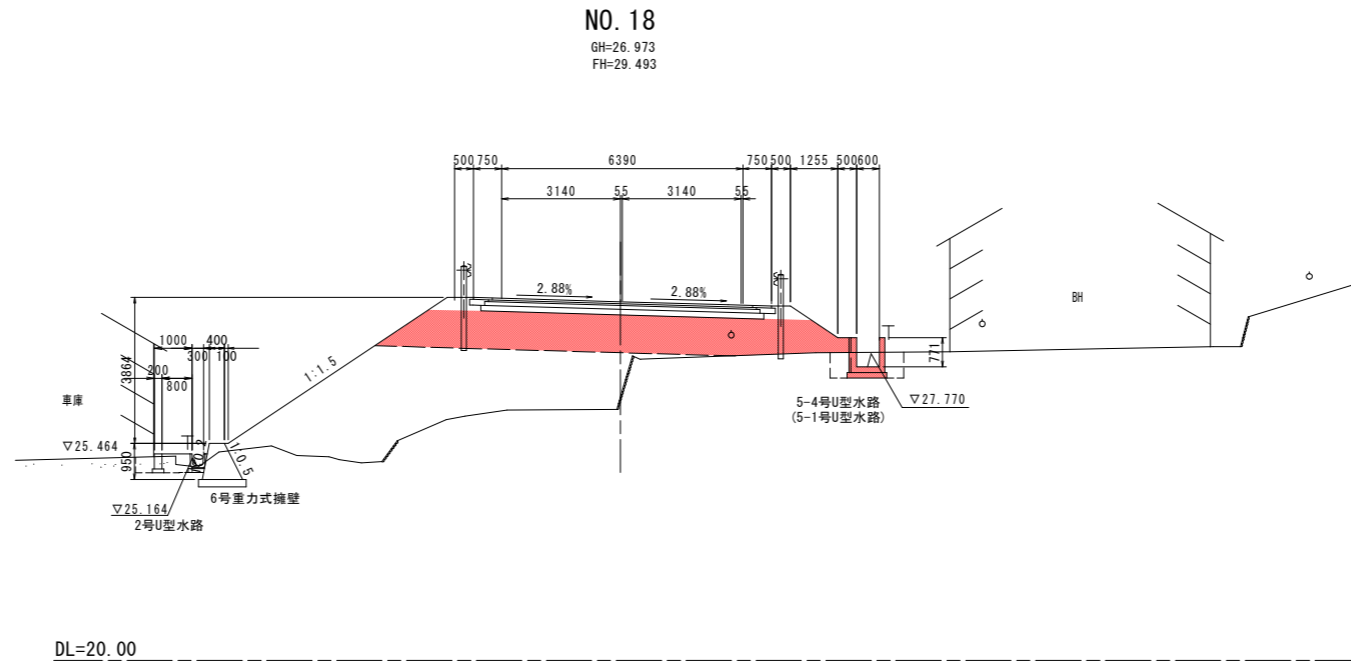
No. 15
GH=25.745
FH=29.835



実施設計図面 [1工区 取付道路]

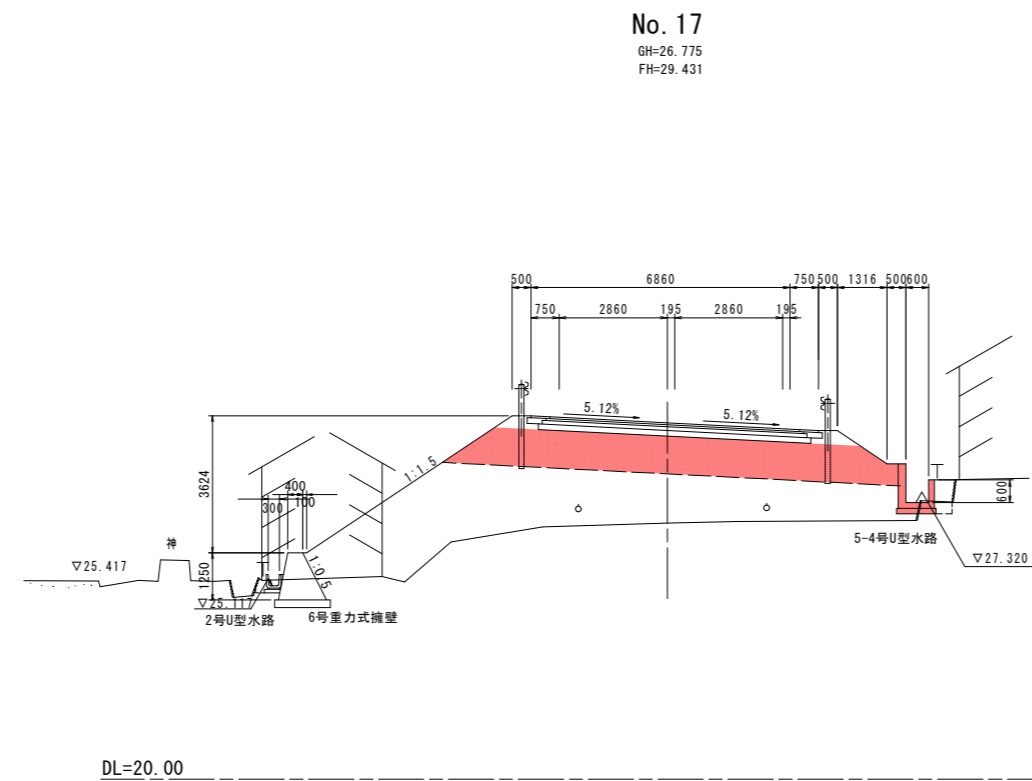
工事名	R2徳土 国道438号 佐・下 道路改良工事 (3)		
路線名等	一般国道438号		
工事箇所	名東郡佐那河内村下字一ノ瀬 (第3分割)		
図面名	横断図 (その1)		
縮尺	1:100	図面番号	3 / 16
会社名			
事業者名	徳島県東部県土整備局		

横断図 (その2) S=1:100



道路土工		No. 18	
名称	規格	左側	右側
掘削	片切	-	-
	土砂	-	-
掘削	オープン	-	-
	土砂	-	-
路床盛土	B < 1.0	-	-
	1.0 ≤ B < 2.5	-	-
	2.5 ≤ B < 4.0	-	-
	4.0 ≤ B	11.2	-
路体盛土	B < 1.0	-	-
	1.0 ≤ B < 2.5	-	-
	2.5 ≤ B < 4.0	-	-
	4.0 ≤ B	-	-
路肩盛土	-	-	-
法面整形	切土部	-	-
	盛土部	1.7	0.8

排水工 作業土工		No. 18	
名称	規格	左側	右側
床掘B	岩	-	-
	土砂	-	1.3
床掘B'	岩	-	-
	土砂	-	-
埋戻し	B	-	-
	C	-	-
	D	-	0.7
	岩	-	-
基面整正	岩	-	-
	土砂	-	1.0



道路土工		No. 17	
名称	規格	左側	右側
掘削	片切	-	-
	土砂	-	-
掘削	オープン	-	-
	土砂	-	-
路床盛土	B < 1.0	-	-
	1.0 ≤ B < 2.5	-	-
	2.5 ≤ B < 4.0	-	-
	4.0 ≤ B	11.1	-
路体盛土	B < 1.0	-	-
	1.0 ≤ B < 2.5	-	-
	2.5 ≤ B < 4.0	-	-
	4.0 ≤ B	-	-
路肩盛土	-	-	-
法面整形	切土部	-	-
	盛土部	1.7	0.9

排水工 作業土工		No. 17	
名称	規格	左側	右側
床掘B	岩	-	-
	土砂	-	0.2
床掘B'	岩	-	-
	土砂	-	-
埋戻し	B	-	-
	C	-	-
	D	-	0.2
	岩	-	-
基面整正	岩	-	-
	土砂	-	0.5

実施設計図面 [1工区 取付道路]

工事名	R2徳土 国道438号 佐・下 道路改良工事 (3)		
路線名等	一般国道438号		
工事箇所	名東郡佐那河内村下字ノ瀬 (第3分割)		
図面名	横断図 (その2)		
縮尺	1:100	図面番号	4 / 16
会社名			
事業者名	徳島県東部県土整備局		

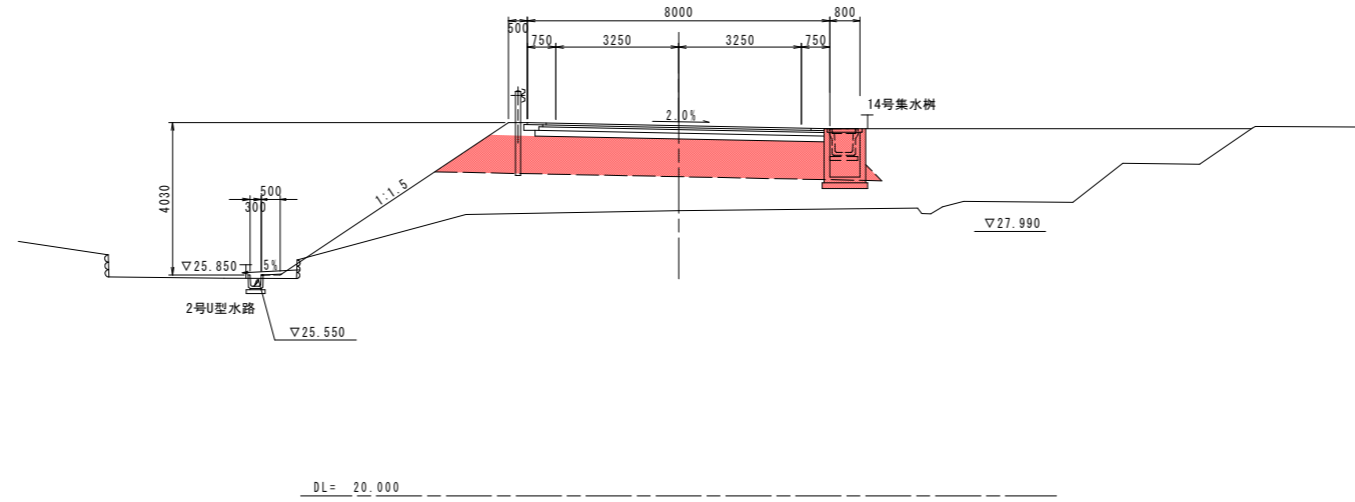
横断図 (その3) S=1:100

(本線部)

NO. 13

GH=27.548
FH=29.800

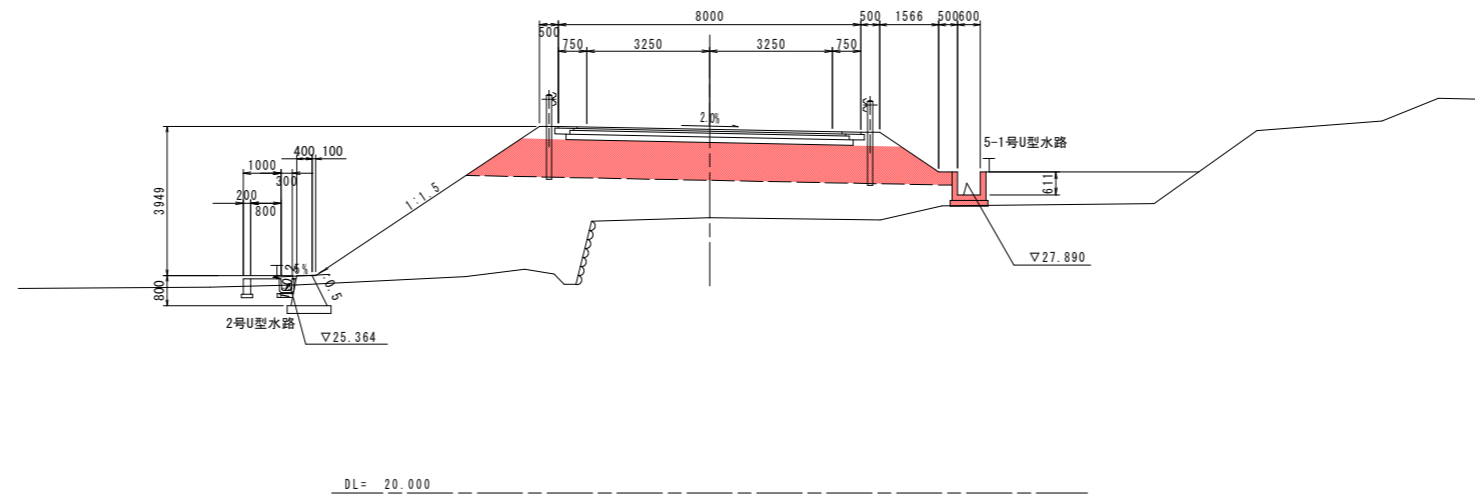
道路土工 No. 13			
名称	規格	左側	右側
掘削	片切	岩	-
	オープン	土砂	-
路床盛土	岩	-	-
	土砂	-	-
	B<1.0	-	-
	1.0≦B<2.5	-	-
路体盛土	2.5≦B<4.0	-	-
	4.0≦B	9.6	-
	B<1.0	-	-
路肩盛土	1.0≦B<2.5	-	-
	2.5≦B<4.0	-	-
	4.0≦B	-	-
法面整形	切土部	-	-
	盛土部	1.8	-



NO. 12

GH=27.283
FH=29.625

道路土工 No. 12			
名称	規格	左側	右側
掘削	片切	岩	-
	オープン	土砂	-
路床盛土	岩	-	-
	土砂	-	-
	B<1.0	-	-
	1.0≦B<2.5	-	-
路体盛土	2.5≦B<4.0	-	-
	4.0≦B	11.6	-
	B<1.0	-	-
路肩盛土	1.0≦B<2.5	-	-
	2.5≦B<4.0	-	-
	4.0≦B	-	-
法面整形	切土部	-	-
	盛土部	1.8	1.2



実施設計図面 本線道路
(1工区)

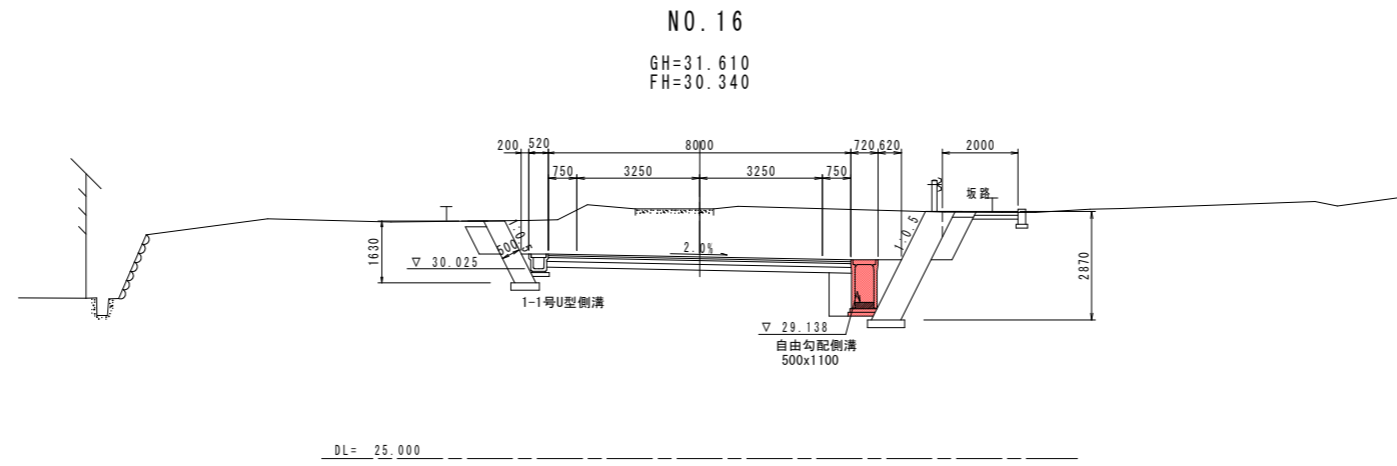
工事名	R2徳土 国道438号 佐・下 道路改良工事 (3)		
路線名等	一般国道438号		
工事箇所	名東郡佐那河内村下字一ノ瀬 (第3分割)		
図面名	横断図 (その3)		
縮尺	1:100	図面番号	5 / 16
会社名			
事業者名	徳島県東部県土整備局		

横断図 (その4) S=1:100

(本線部)

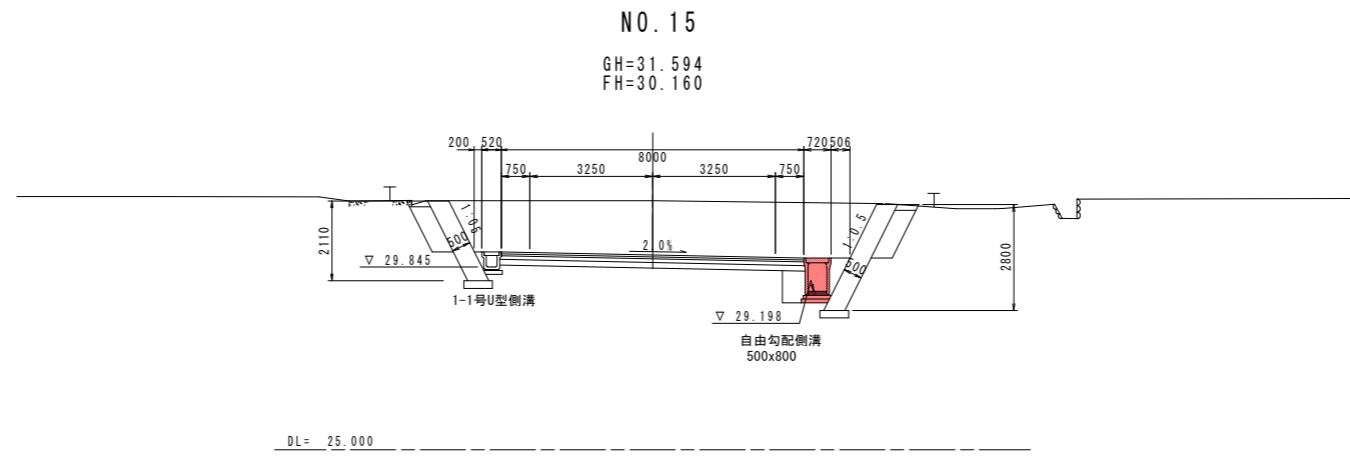
排水工 作業土工

名称	左側	右側
床掘B	岩	-
	土砂	1.7
床掘B'	岩	-
	土砂	-
埋戻し	B	-
	C	-
	D	0.7
	岩	-
基面整正	岩	-
	土砂	0.7



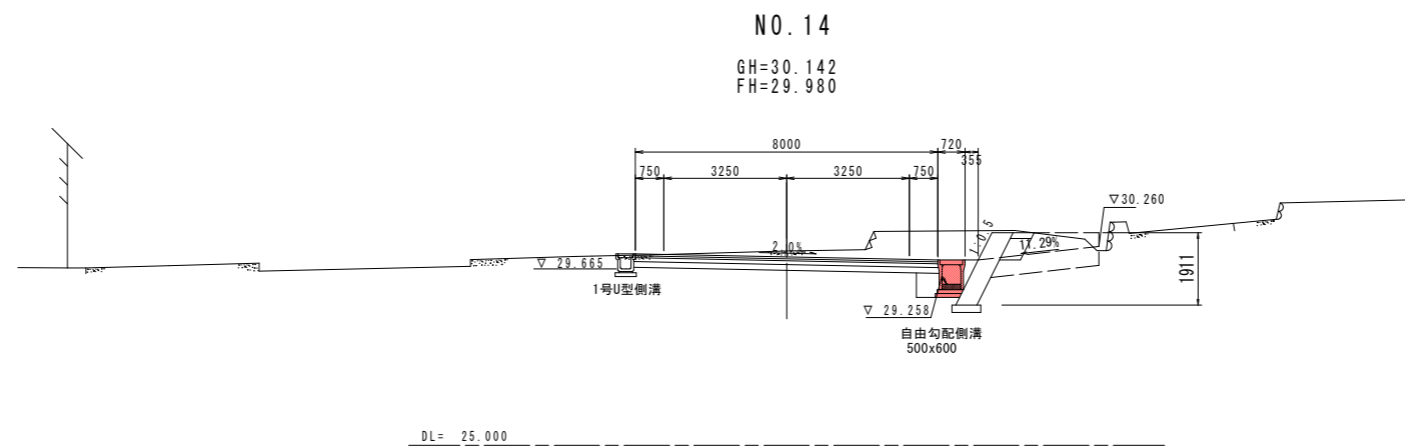
排水工 作業土工

名称	左側	右側
床掘B	岩	-
	土砂	1.2
床掘B'	岩	-
	土砂	-
埋戻し	B	-
	C	-
	D	0.5
	岩	-
基面整正	岩	-
	土砂	0.7



排水工 作業土工

名称	左側	右側
床掘B	岩	-
	土砂	0.8
床掘B'	岩	-
	土砂	-
埋戻し	B	-
	C	-
	D	0.4
	岩	-
基面整正	岩	-
	土砂	0.6



本線道路
(1工区)

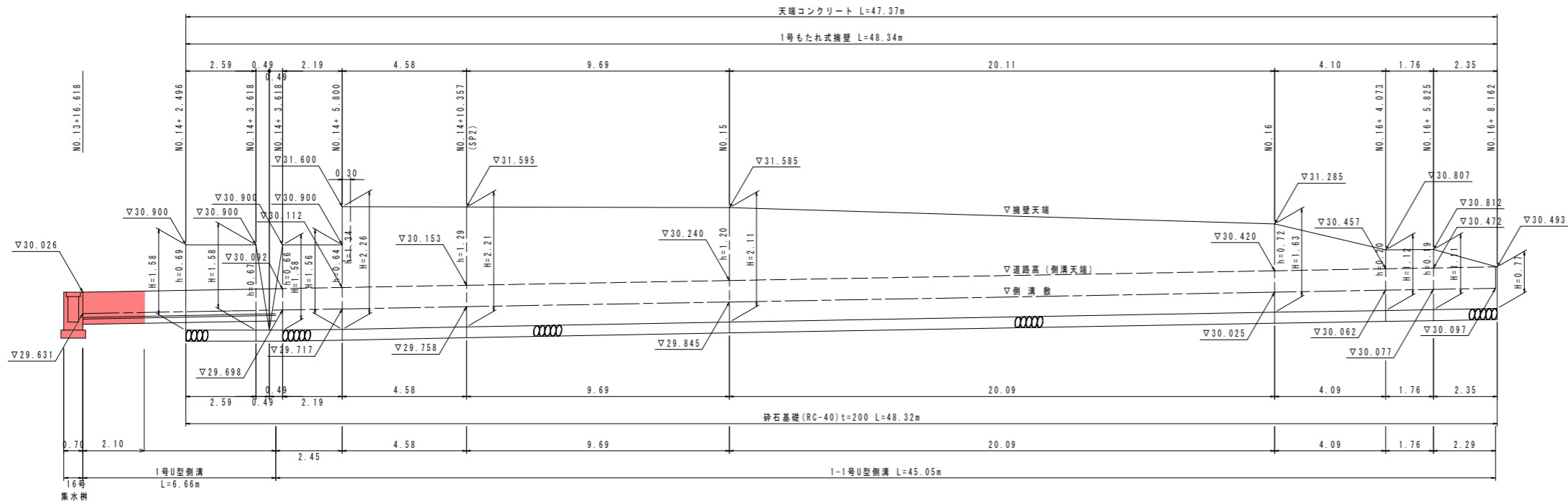
実施設計図面

工事名	R2徳土 国道438号 佐・下 道路改良工事 (3)
路線名等	一般国道438号
工事箇所	名東郡佐那河内村下字一ノ瀬 (第3分割)
図面名	横断図 (その4)
縮尺	1:100 図面番号 6/16
会社名	
事業者名	徳島県東部県土整備局

水路工展開図 (その1)

(本線 左側)

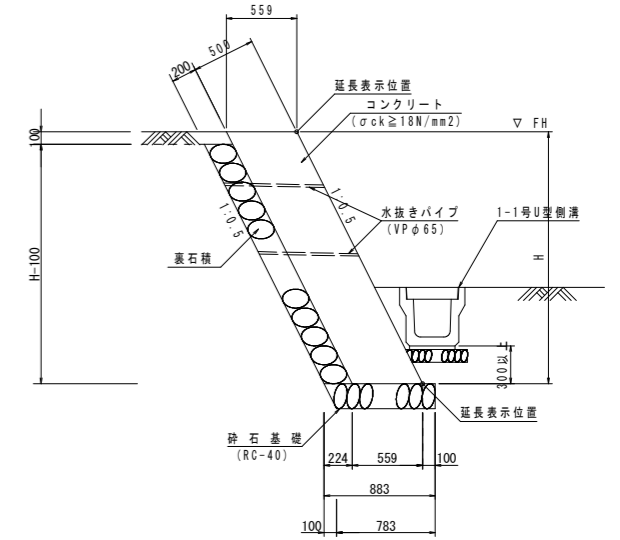
NO.14+ 2.496~NO.16+ 8.162
 V=1: 50
 H=1: 100



DL=25.000

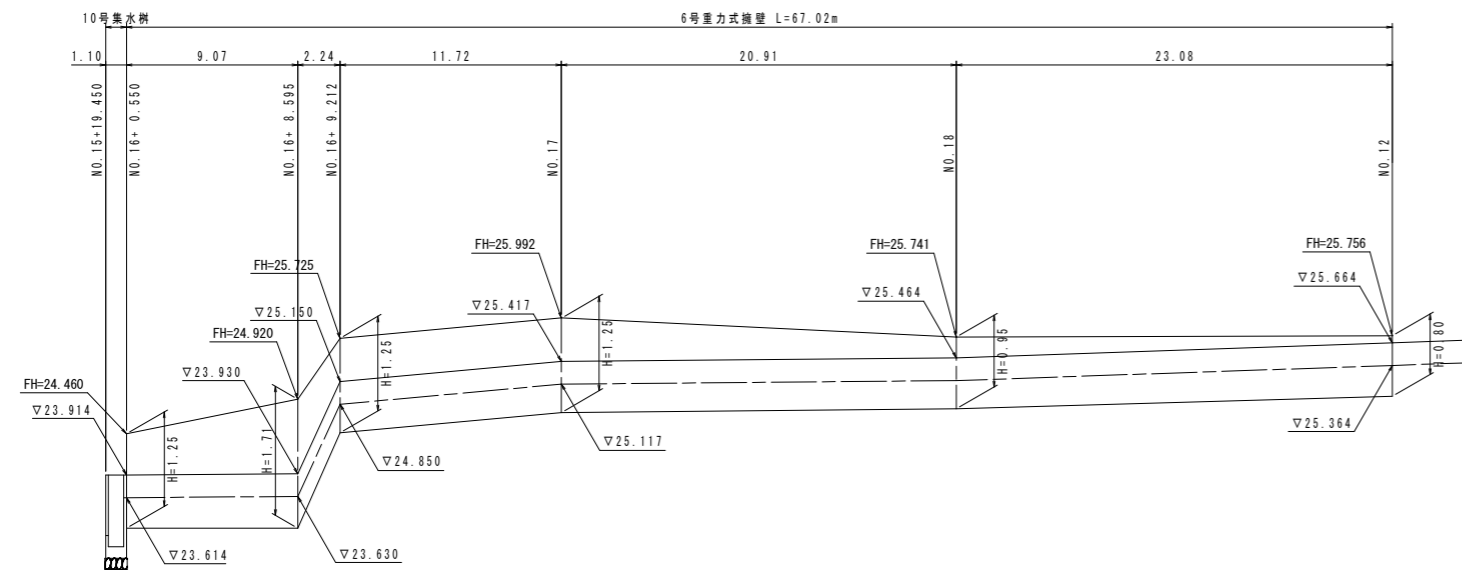
1号もたれ式擁壁

S=1:30



- ・伸縮目地材 (t=10mm) を10m程度以下の間隔で設置する。
- ・水抜きパイプ (VP-65) を3m2に1箇所程度設置する。
- ・水抜きパイプ設置箇所には吸い出し防止材 (300x300点) を設置する。

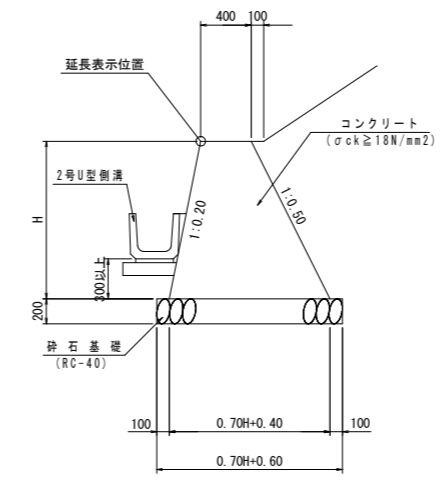
NO.16+ 0.550~NO.12+ 0.000
 V=1: 50
 H=1: 200



DL=20.000

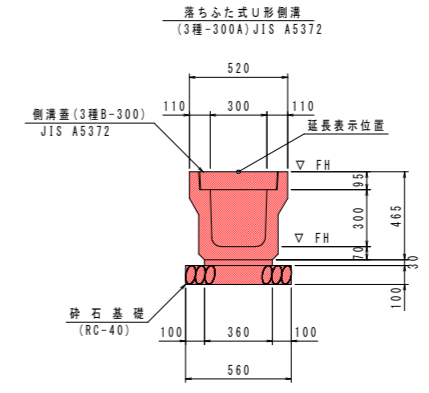
重力式擁壁

S=1:30



1号U型側溝

S=1:20



1号U型側溝 10.0m当り				
名称	規格	単位	数量	
側溝	3種 300A	個	5.0	
敷モルタル	1:3	m ³	0.11	
砕石基礎	t=100 RC-40	m ²	5.60	
基礎整正	土砂	m ²	5.6	
蓋	3種 B300	枚	20.0	

実施設計図面

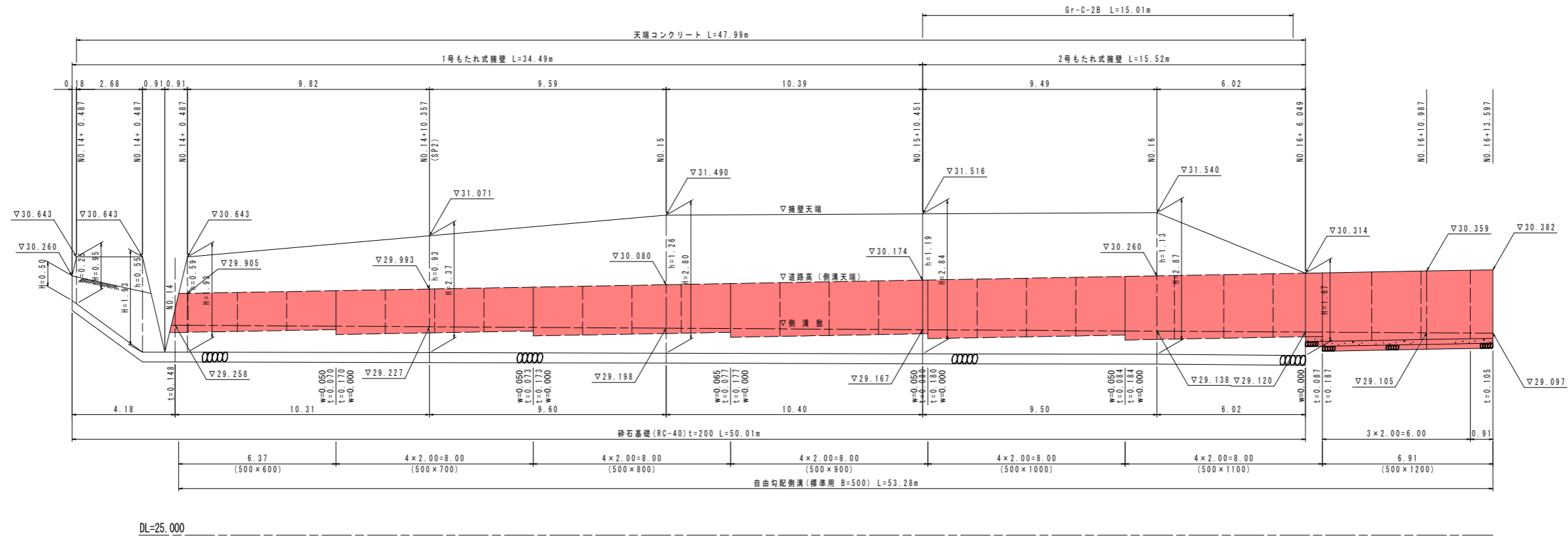
工事名	R2徳土 国道438号 佐・下 道路改良工事 (3)
路線名等	一般国道438号
工事箇所	名東郡佐那河内村下字一ノ瀬 (第3分割)
図面名	水路工展開図 (その1)
縮尺	図示 図面番号 7 / 16
会社名	
事業者名	徳島県東部県土整備局

水路工展開図 (その2)

(本線 右側)

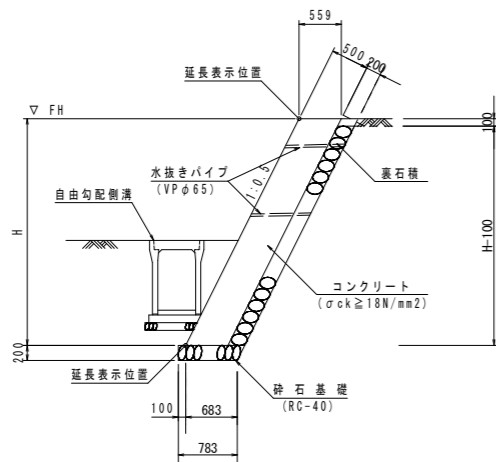
NO. 14+ 0.487~NO. 16+13.597

V=1: 50
H=1: 100



1号もたれ式擁壁

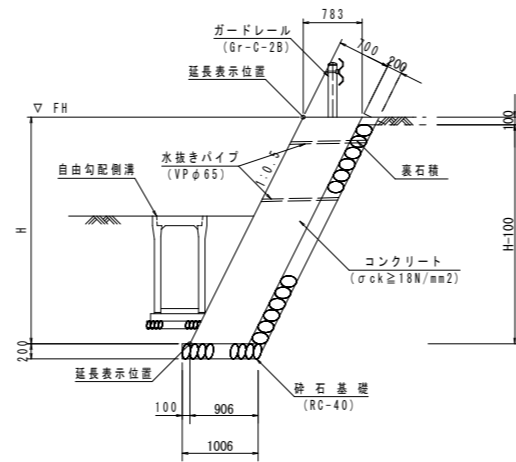
S=1: 50



- ・伸縮目地材 (t=10mm) を10m程度以下の間隔で設置する。
- ・水抜きパイプ (VP-65) を3m2に1箇所程度設置する。
- ・水抜きパイプ設置箇所には吸い出し防止材 (300x300点) を設置する。

2号もたれ式擁壁

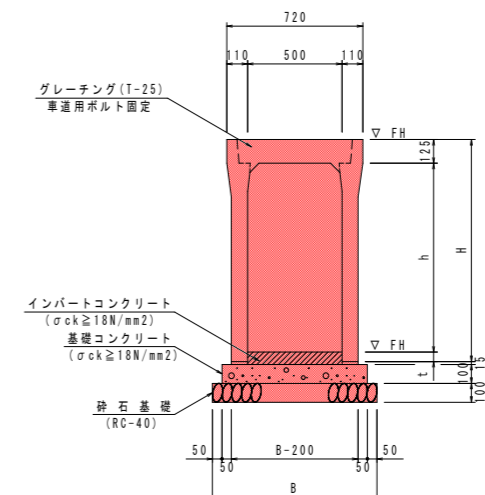
S=1: 50



- ・伸縮目地材 (t=10mm) を10m程度以下の間隔で設置する。
- ・水抜きパイプ (VP-65) を3m2に1箇所程度設置する。
- ・水抜きパイプ設置箇所には吸い出し防止材 (300x300点) を設置する。

自由勾配側溝

S=1: 20



寸法表 単位:mm

名称	h	H	B	備考
500 x 600	600	775	840	
500 x 700	700	875	840	
500 x 800	800	975	840	
500 x 900	900	1075	870	
500 x 1000	1000	1175	870	
500 x 1100	1100	1275	870	
500 x 1200	1200	1375	890	

※h寸法はt=50mmの場合を示す。

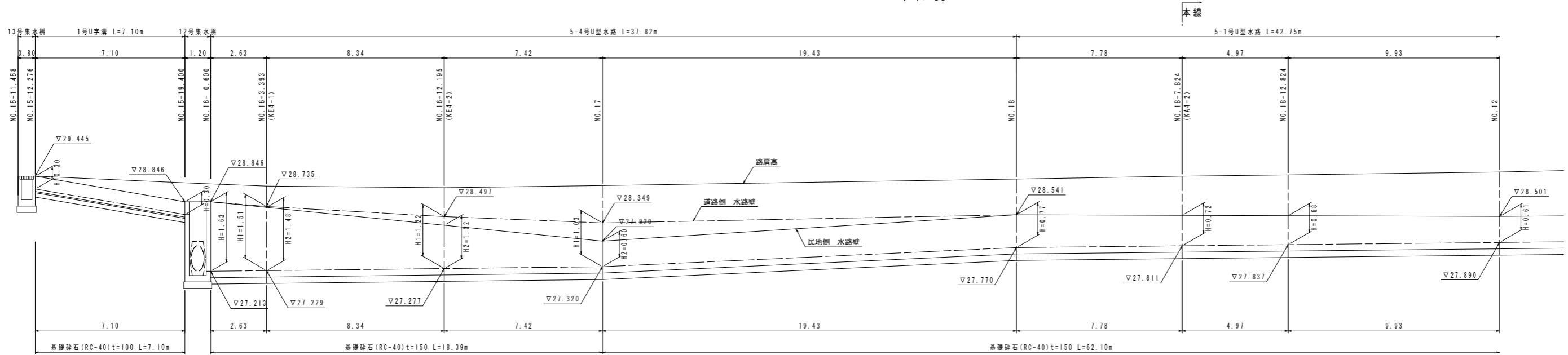
実施設計図面

【本線道路 右側】

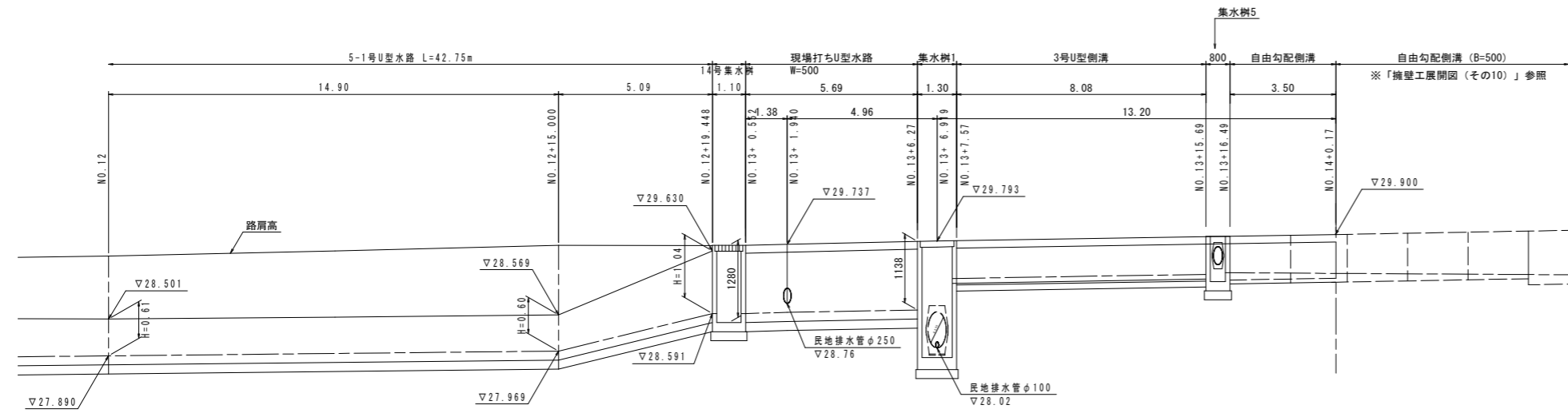
工事名	R2徳土 国道438号 佐・下 道路改良工事 (3)		
路線名等	一般国道438号		
工事箇所	名東郡佐那河内村下字ノ瀬 (第3分割)		
図面名	水路工展開図 (その2)		
縮尺	図示	図面番号	8 / 16
会社名			
事業者名	徳島県東部県土整備局		

水路工展開図 (その3)
(取合道路・本線 右側)

NO. 15+11.458~NO. 13+0.552
H=1:100
V=1:50

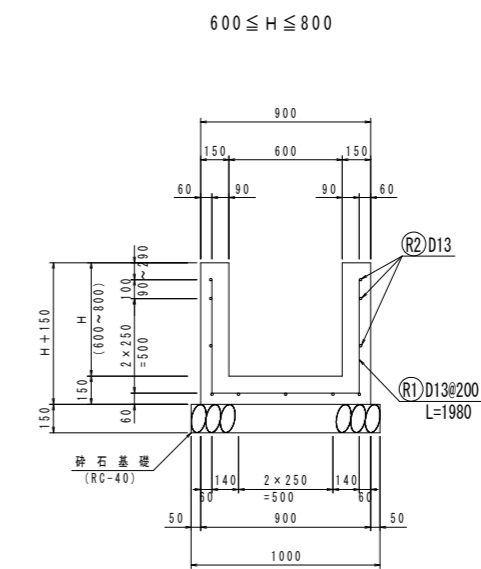


DL=24.000



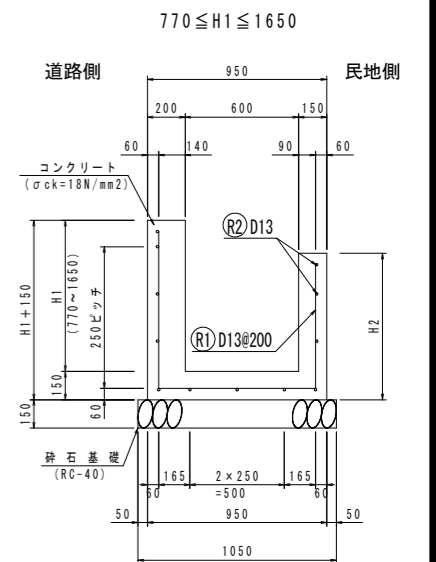
DL=24.000

5-1号U型水路
S=1:20



5-1号U型水路		1.0m当り	
名称	規格	単位	数量
コンクリート	$\sigma_{ck} \geq 18N/mm^2$	m ³	0.30H+0.135
型枠	一般型枠	m ²	4H+0.300
鉄筋	SD345 D13	kg	H \leq 800 20.8kg
目地材	t=10mm	m ²	0.03H+0.014
砕石基礎	t=150 RC-40	m ²	1.00
基礎整正	土砂	m ²	1.0

5-4号U型水路
S=1:20



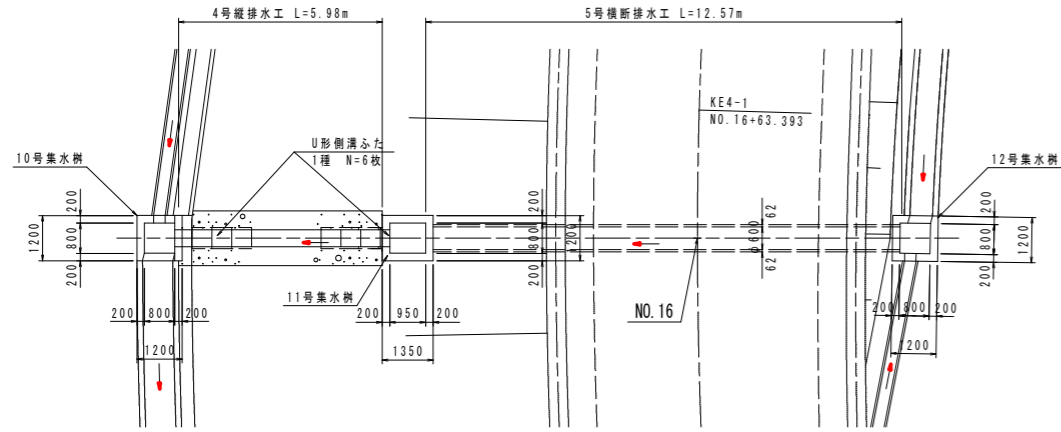
実施設計図面

【取合道路・本線 右側】	
工事名	R2徳土 国道438号 佐・下 道路改良工事 (3)
路線名等	一般国道438号
工事箇所	名東郡佐那河内村下字ノ瀬 (第3分割)
図面名	水路工展開図 (その3)
縮尺	図示 図面番号 9/16
会社名	
事業者名	徳島県東部県土整備局

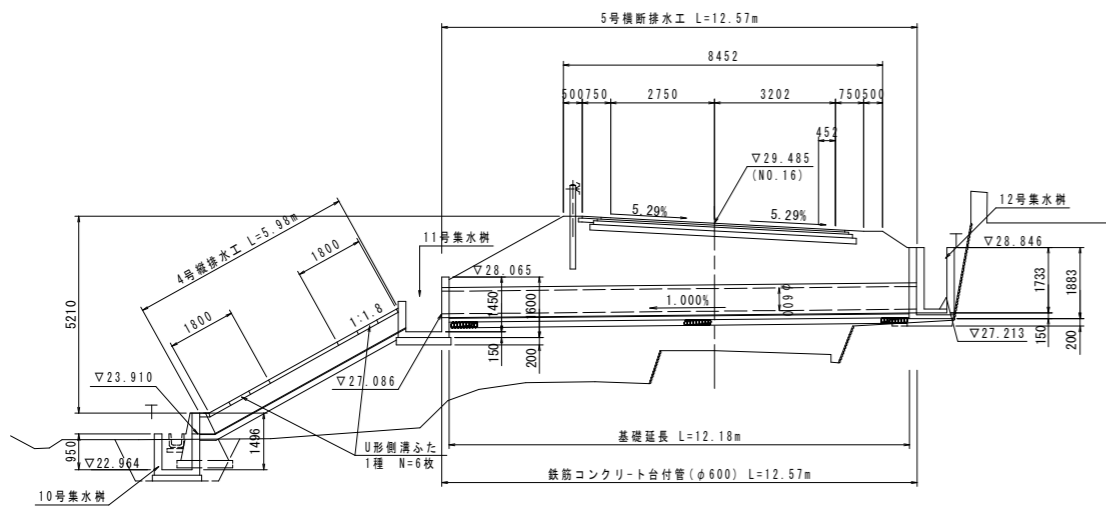
5号横断排水工、4号縦排水工

排水工詳細図(その1)

平面図
S=1:100



横断図
S=1:100

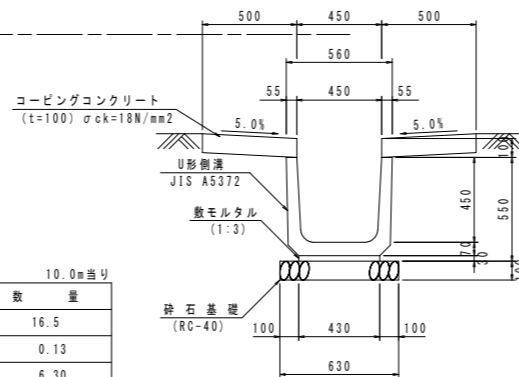


DL=20.00

4号縦排水工
S=1:20

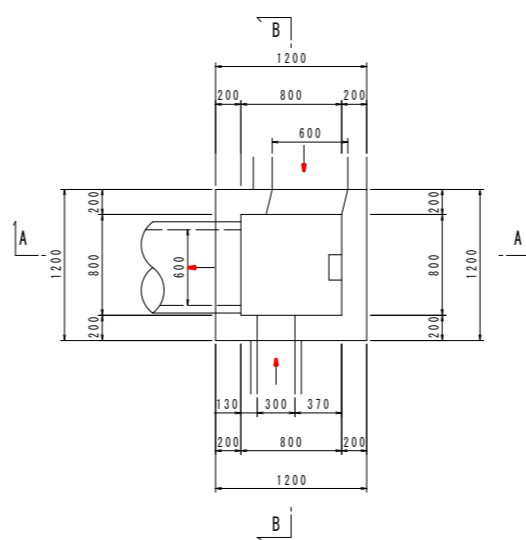
4号縦排水工		10.0m当り	
名称	規格	単位	数量
U形側溝	450	個	16.5
敷モルタル	1:3	m ³	0.13
砕石基礎	t=100 RC-40	m ²	6.30
コンクリート	σ _{ck} ≥ 18N/mm ²	m ³	1.00
型枠	一般型枠	m ²	4.00

※U形側溝ふたは別途計上

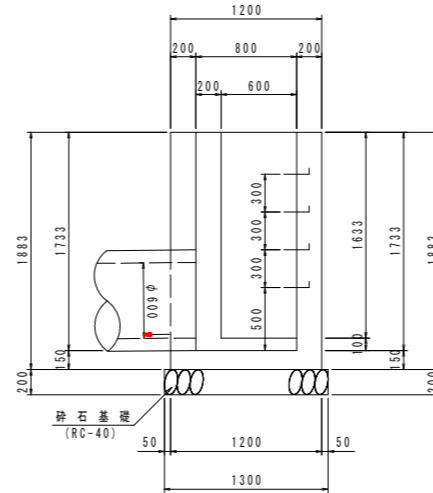


12号集水樹
S=1:30

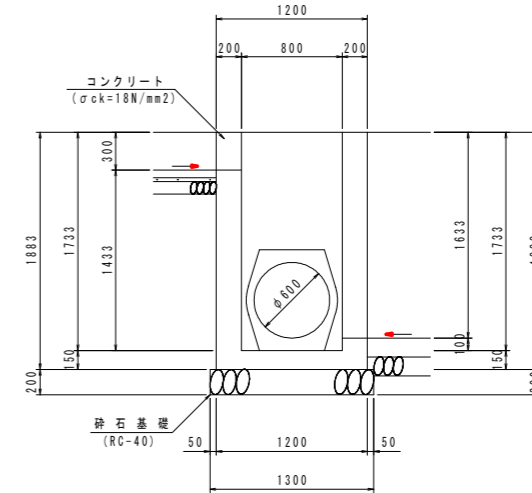
平面図



A-A

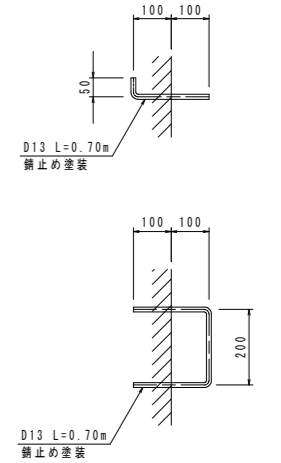


B-B

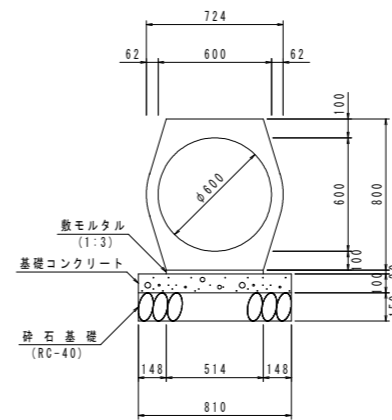


12号集水樹		1.0基当り	
名称	規格	単位	数量
コンクリート	σ _{ck} ≥ 18N/mm ²	m ³	1.29
型枠	一般型枠	m ²	12.69
砕石基礎	t=200 RC-40	m ²	1.69
基礎整正土砂		m ²	1.7
足掛金具	D13(SD345)	個	4

足掛金具詳細図
S=1:10



鉄筋コンクリート台付管
(φ600)
S=1:20



鉄筋コンクリート台付管(φ600)		10.0m当り	
名称	規格	単位	数量
鉄筋コンクリート台付管	φ600	本	5.0
コンクリート	σ _{ck} ≥ 18N/mm ²	m ³	0.81
型枠	均し基礎	m ²	2.00
敷モルタル	1:3	m ³	0.10
砕石基礎	t=150 RC-40	m ²	8.10

※鉄筋コンクリート台付管控除断面積=0.5059m²

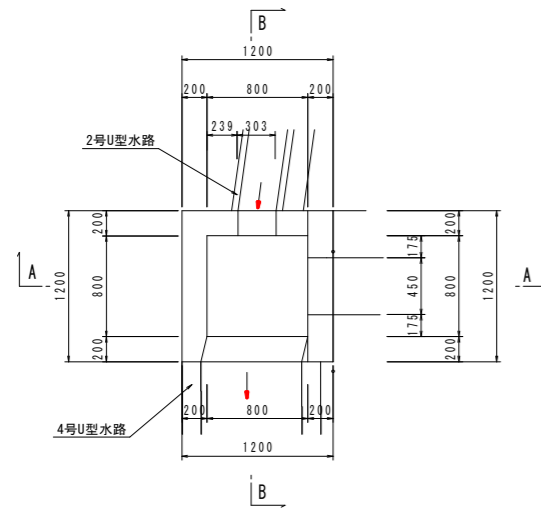
実施設計図面

工事名	R2徳土 国道438号 佐・下 道路改良工事 (3)
路線名等	一般国道438号
工事箇所	名東郡佐那河内村下字ノ瀬 (第3分割)
図面名	排水工詳細図(その1)
縮尺	図示 図面番号 10/16
会社名	
事業者名	徳島県東部県土整備局

排水工詳細図（その2）

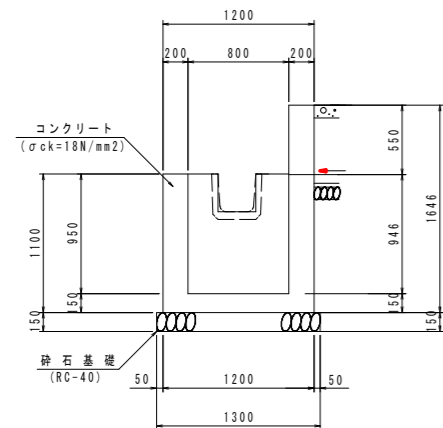
10号集水樹
S=1:30

平面図

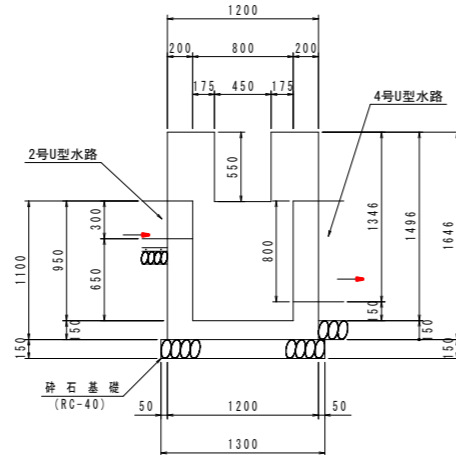


10号集水樹		1.0基当り	
名称	規格	単位	数量
コンクリート	$\sigma_{ck} \geq 18\text{N/mm}^2$	m ³	0.94
型枠	一般型枠	m ²	8.60
砕石基礎	t=150 RC-40	m ²	1.69
基面整正	土砂	m ²	1.7

A-A

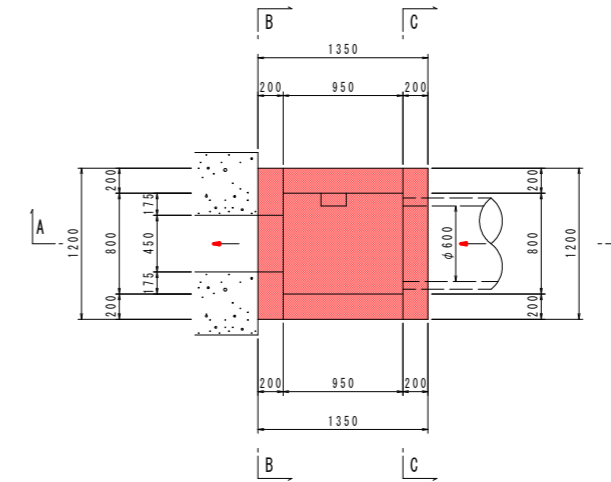


B-B



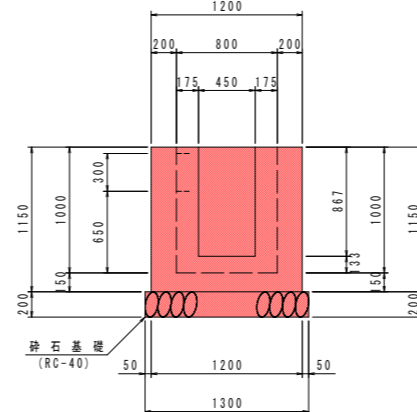
11号集水樹
S=1:30

平面図

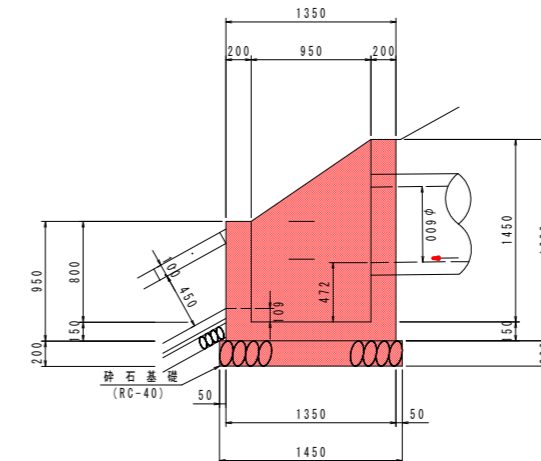


11号集水樹		1.0基当り	
名称	規格	単位	数量
コンクリート	$\sigma_{ck} \geq 18\text{N/mm}^2$	m ³	1.05
型枠	一般型枠	m ²	9.61
砕石基礎	t=200 RC-40	m ²	1.89
足掛金具	D13(SD345)	個	2

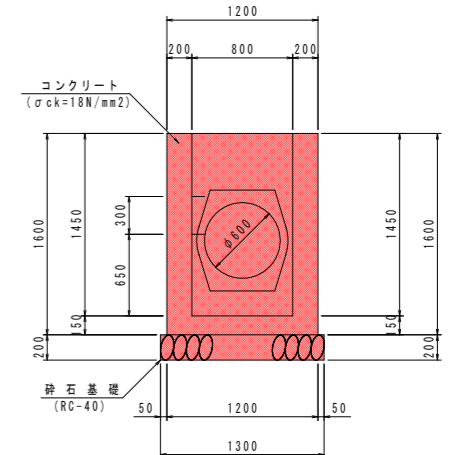
B-B



A-A

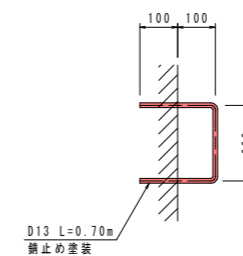
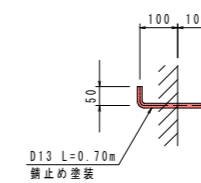


C-C



足掛金具詳細図

S=1:10



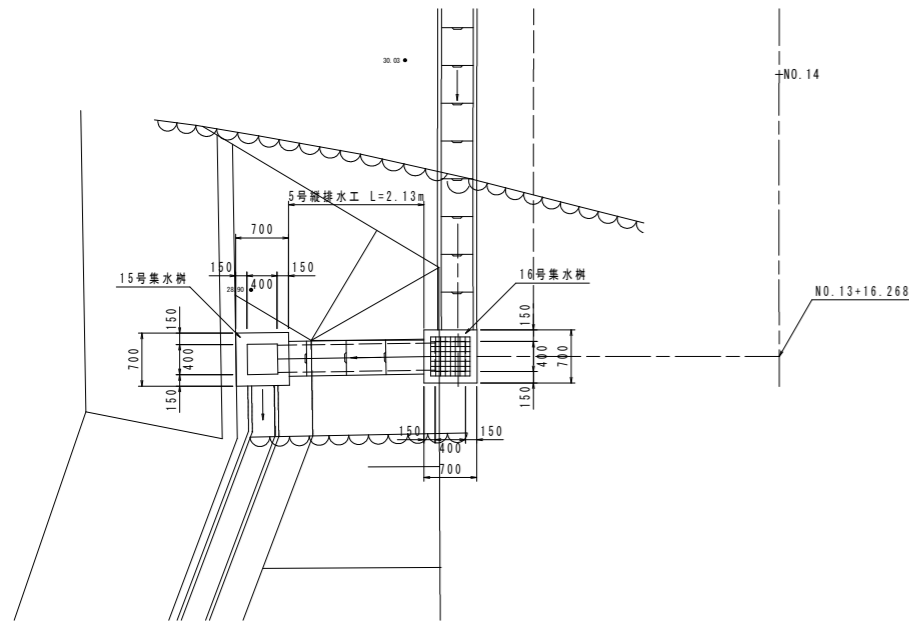
実施設計図面

工事名	R2徳土 国道438号 佐・下 道路改良工事(3)
路線名等	一般国道438号
工事箇所	名東郡佐那河内村下字ノ瀬(第3分割)
図面名	排水工詳細図(その2)
縮尺	図示 図面番号 11/16
会社名	
事業者名	徳島県東部県土整備局

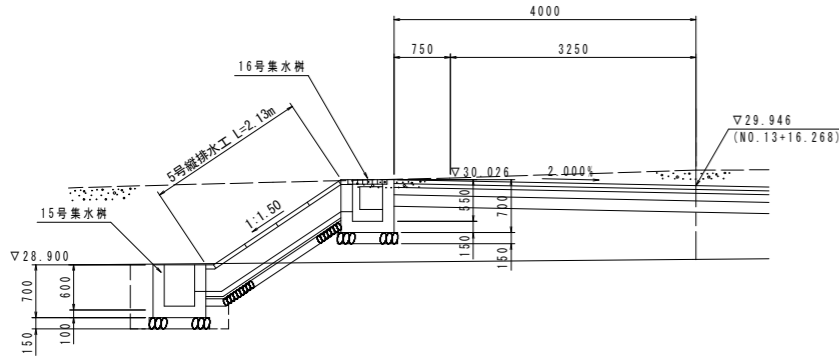
排水工詳細図 (その3)

5号縦排水工

平面図
S=1:50

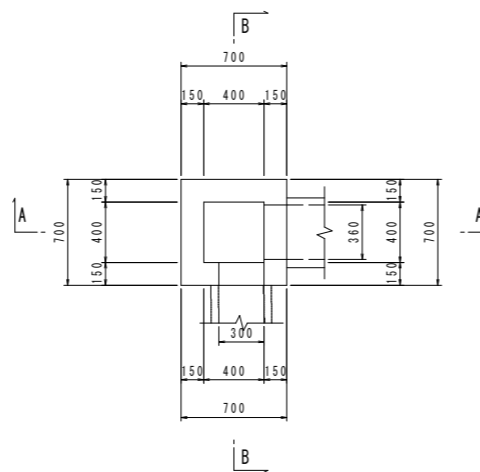


横断図
S=1:50



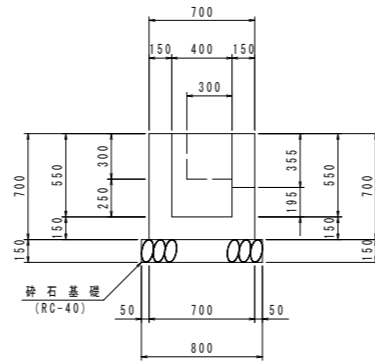
15号集水樹 S=1:25

平面図

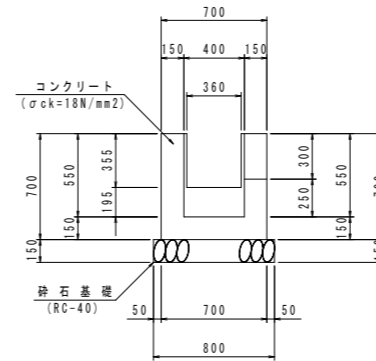


名称	規格	単位	数量
コンクリート	$\sigma_{ck} \geq 18N/mm^2$	m ³	0.22
型枠	一般型枠	m ²	2.88
砕石基礎	t=150 RC-40	m ²	0.64
基面整正	土砂	m ²	0.6

A-A

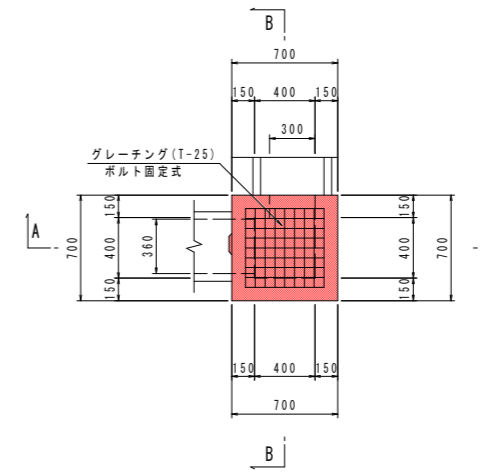


B-B



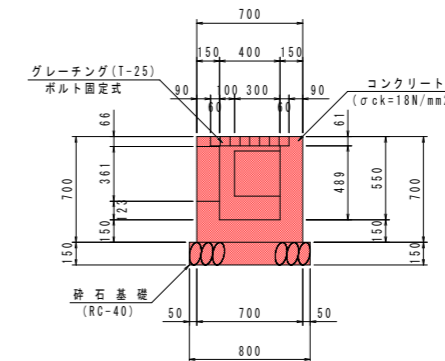
16号集水樹 S=1:25

平面図

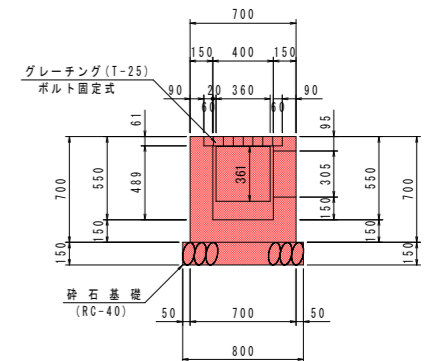


名称	規格	単位	数量
コンクリート	$\sigma_{ck} \geq 18N/mm^2$	m ³	0.22
型枠	一般型枠	m ²	2.82
砕石基礎	t=150 RC-40	m ²	0.64
グレーチング	T-25(ボルト固定式)	枚	1

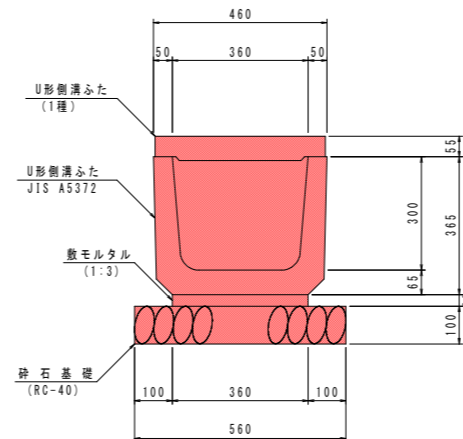
A-A



B-B



5号縦排水工 S=1:10



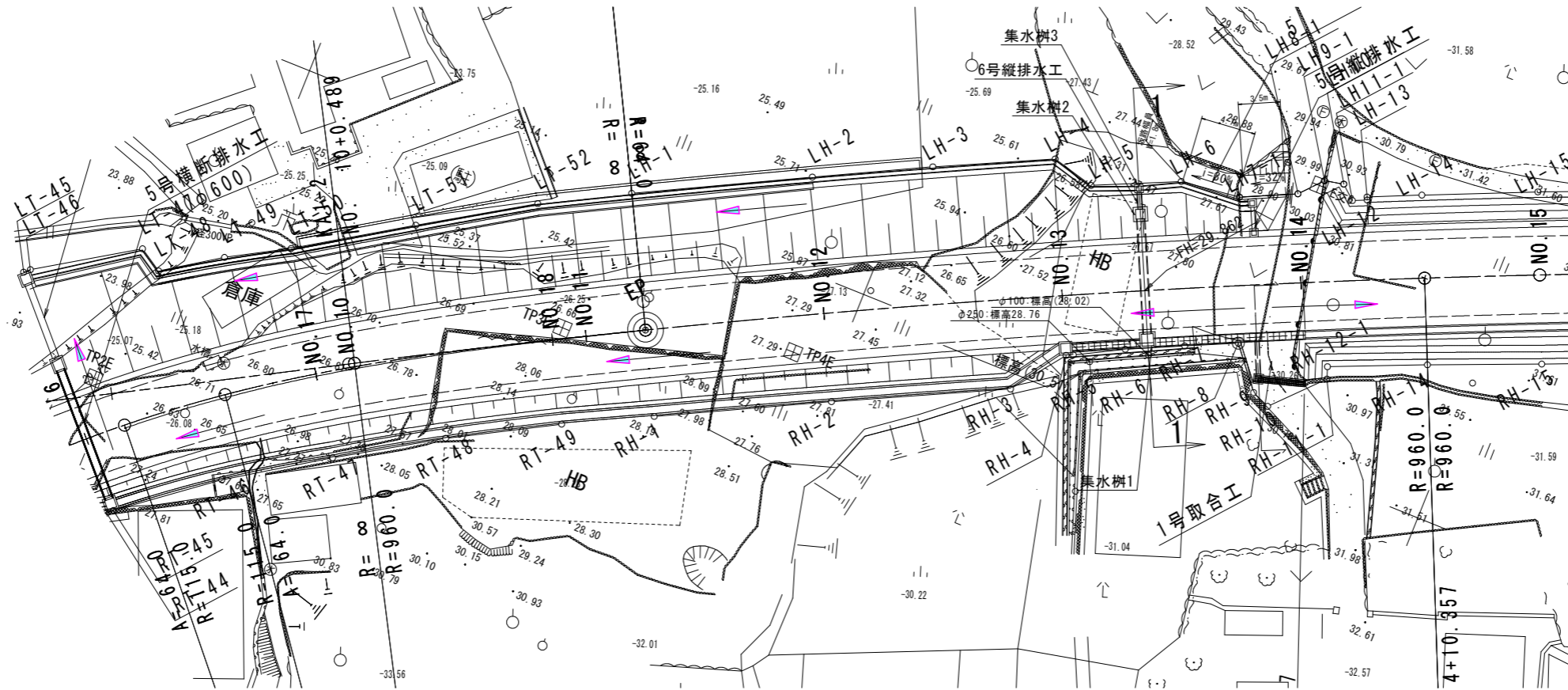
名称	規格	単位	数量
U形側溝	360A	個	16.5
敷モルタル	1:3	m ³	0.11
砕石基礎	t=100 RC-40	m ²	5.60
U形側溝ふた	1種 360	個	16.5

実施設計図面

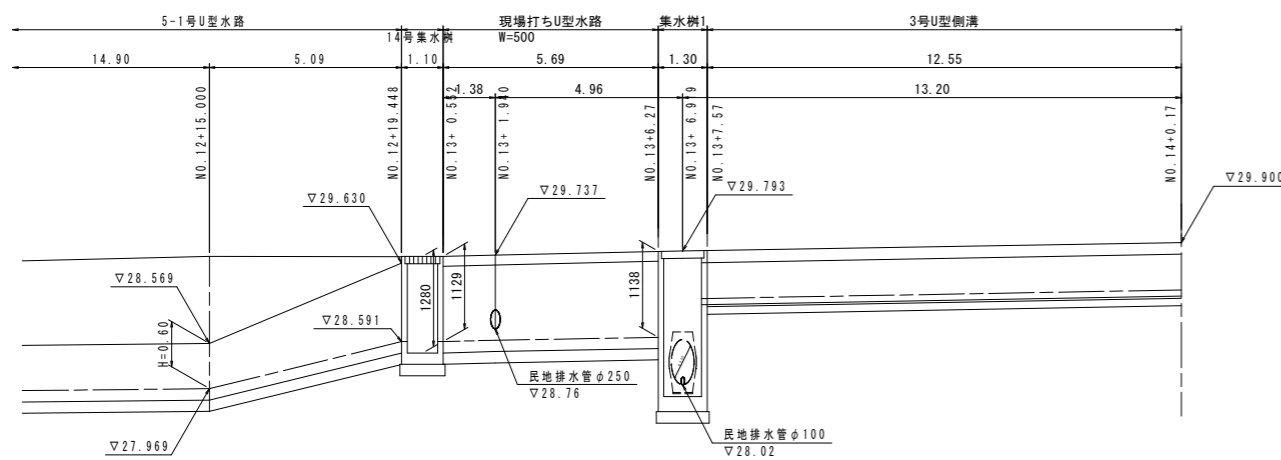
工事名	R2徳土 国道438号 佐・下 道路改良工事 (3)
路線名等	一般国道438号
工事箇所	名東郡佐那河内村下字ノ瀬 (第3分割)
図面名	排水工詳細図 (その3)
縮尺	図示 図面番号 12 / 16
会社名	
事業者名	徳島県東部県土整備局

排水工詳細図 (その4)

平面図 S=1:250

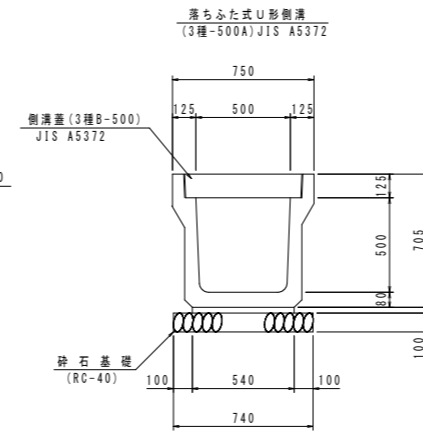


水路展開図 H=1:100
V=1:50



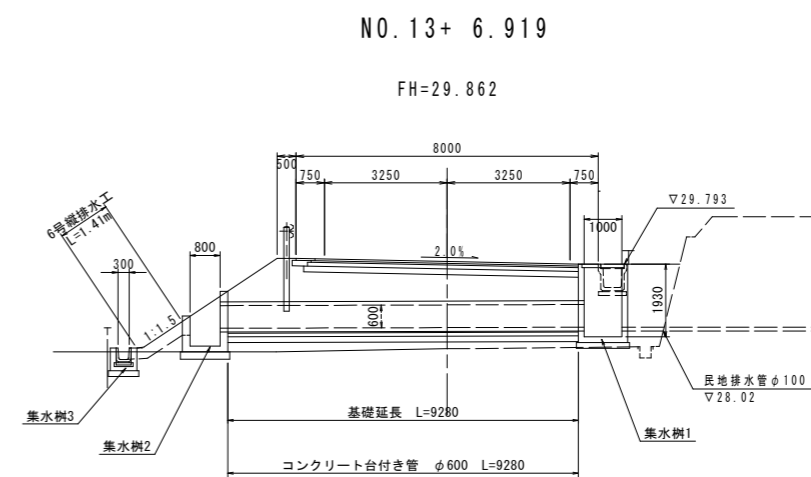
DL=24.000

3号U型側溝 S=1:20



3号U型側溝 10.0m当り				
名称	規格	単位	数量	量
側溝	3種 500A	個	5.0	
敷モルタル	1:3	m ²	0.16	
砕石基礎	t=100 RC-40	m ²	7.40	
基面整正	土砂	m ²	7.4	
蓋板	3種 B500	枚	20.0	

1-1断面 S=1:100



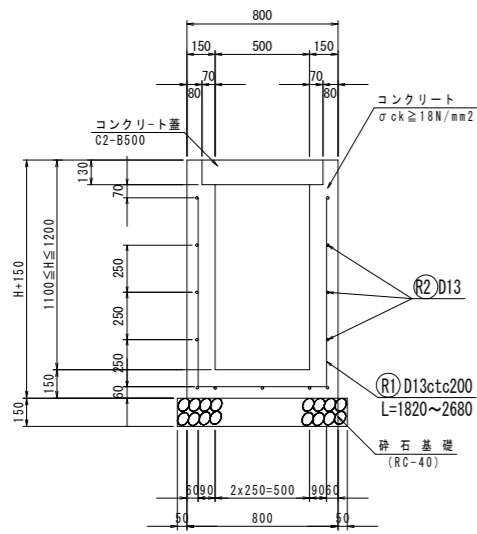
DL= 20.000

実施設計図面

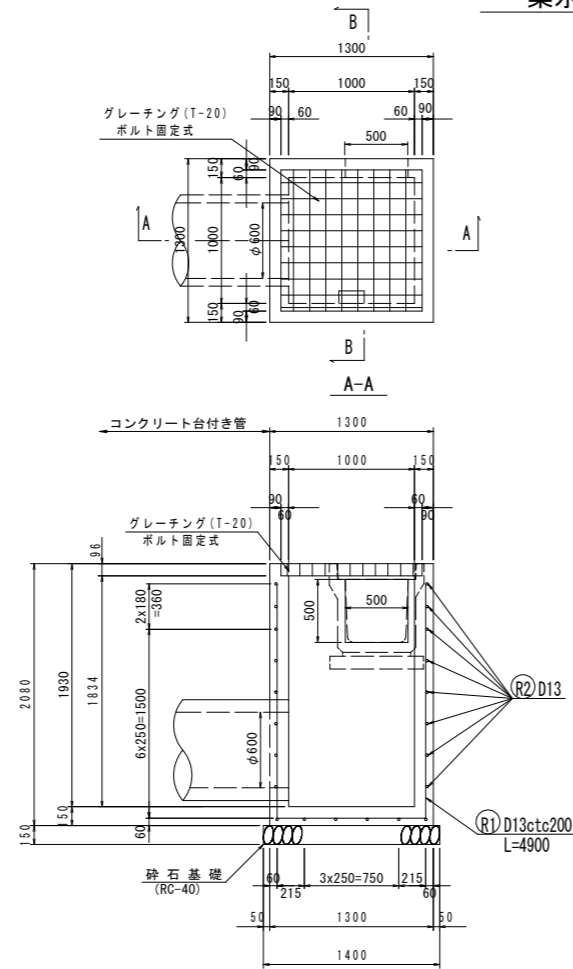
工事名	R2徳土 国道438号 佐・下 道路改良工事 (3)
路線名等	一般国道438号
工事箇所	名東郡佐那河内村下字ノ瀬 (第3分刻)
図面名	排水工詳細図 (その4)
縮尺	図示 図面番号 13 / 16
会社名	
事業者名	徳島県東部県土整備局

排水工詳細図 (その5)

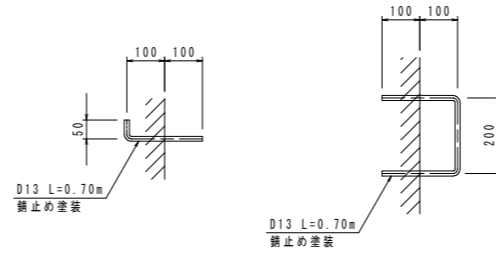
現場打ちU型水路 S=1:20



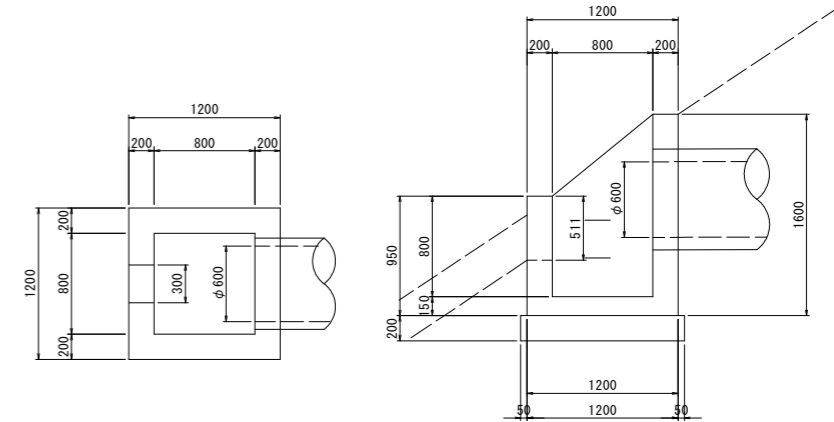
集水樹1 S=1:30



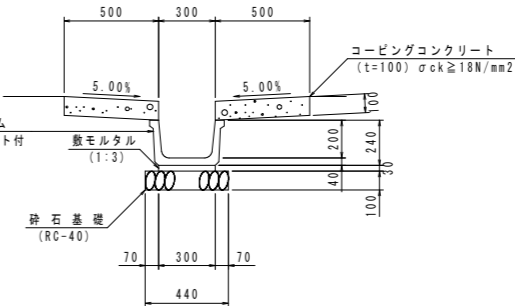
足掛金具詳細図 S=1:10



集水樹2 S=1:30



6号縦排水工 S=1:20



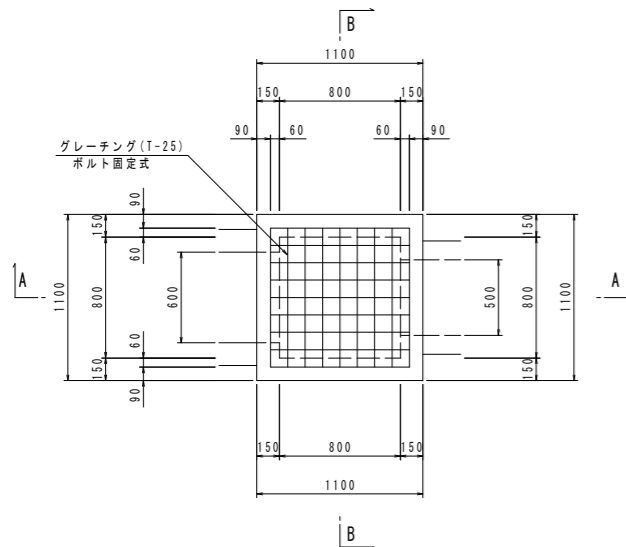
6号縦排水工		10.0m当り	
名称	規格	単位	数量
ベンチフリューム	300x200	個	5.0
敷モルタル	1:3	m ³	0.09
砕石基礎	t=100 RC-40	m ²	4.40
基面整正	土砂	m ²	4.4
コンクリート	σck ≥ 18N/mm ²	m ³	1.00
型枠	一般型枠	m ²	4.00

※岩部には、砕石基礎は設置しない。

14号集水樹 S=1:25

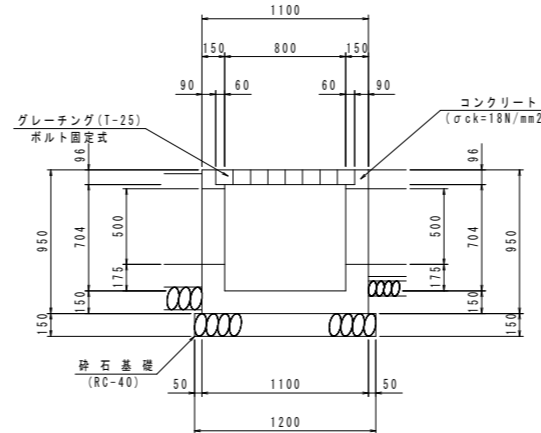
本線 NO.13 右側

平面図

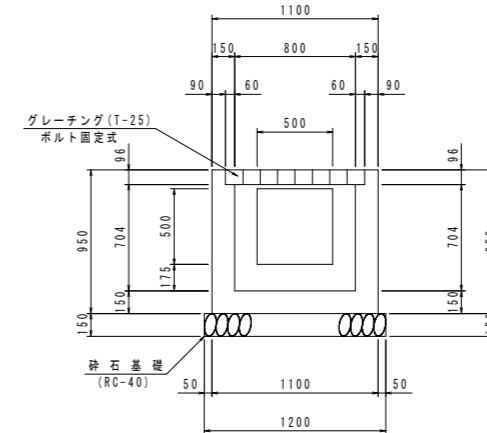


14号集水樹		1.0基当り	
名称	規格	単位	数量
コンクリート	σck ≥ 18N/mm ²	m ³	0.54
型枠	一般型枠	m ²	6.42
砕石基礎	t=150 RC-40	m ²	1.44
グレーティング	T-25 (ボルト固定式)	枚	1

A-A



B-B

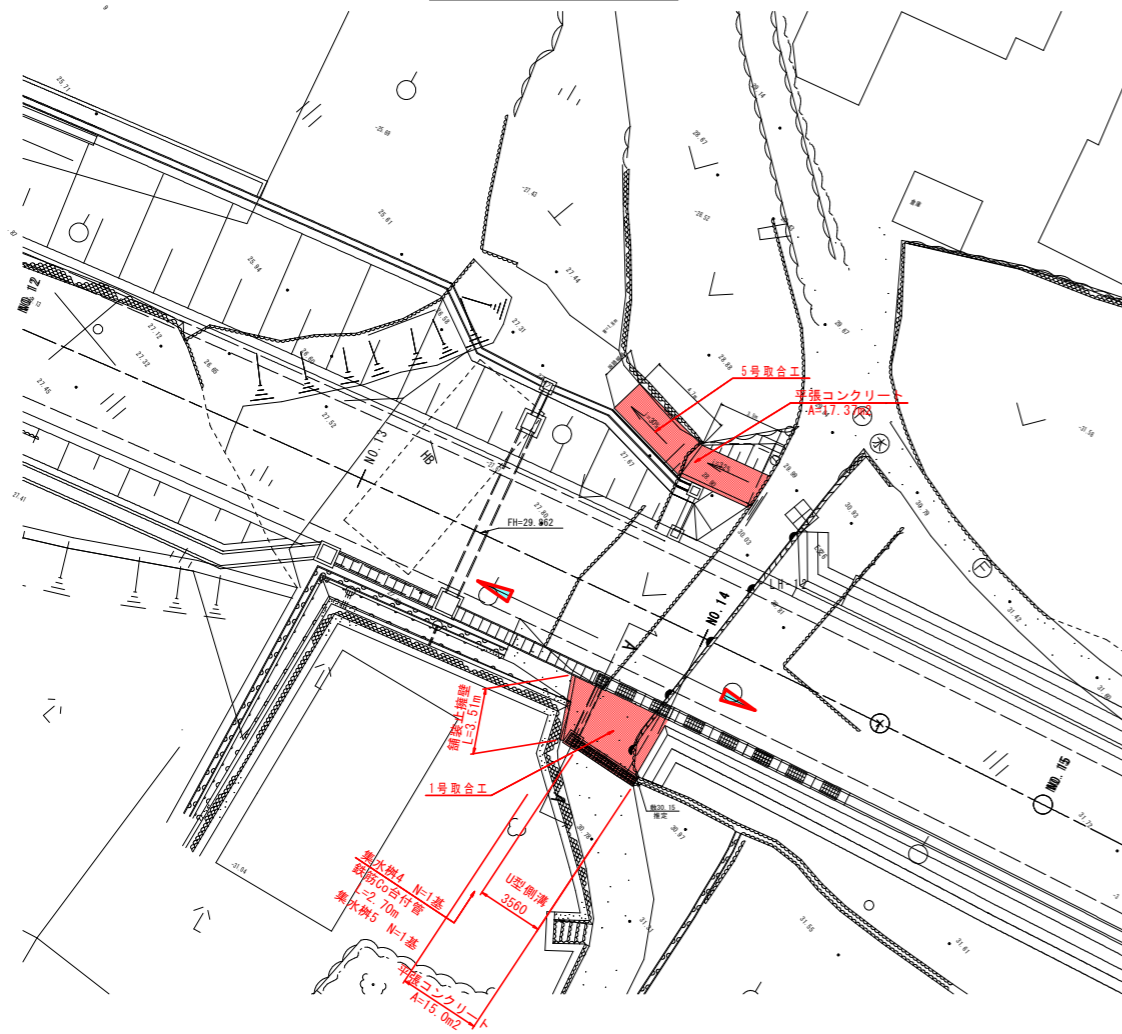


実施設計図面

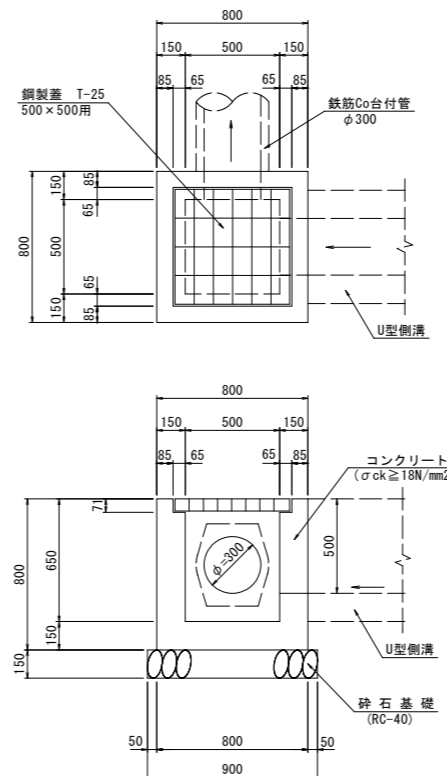
工事名	R2徳土 国道438号 佐・下 道路改良工事 (3)
路線名等	一般国道438号
工事箇所	名東郡佐那河内村下字ノ瀬 (第3分割)
図面名	排水工詳細図 (その5)
縮尺	図示 図面番号 14 / 16
会社名	
事業者名	徳島県東部県土整備局

取り付け道路詳細図 (1号・5号取合工)

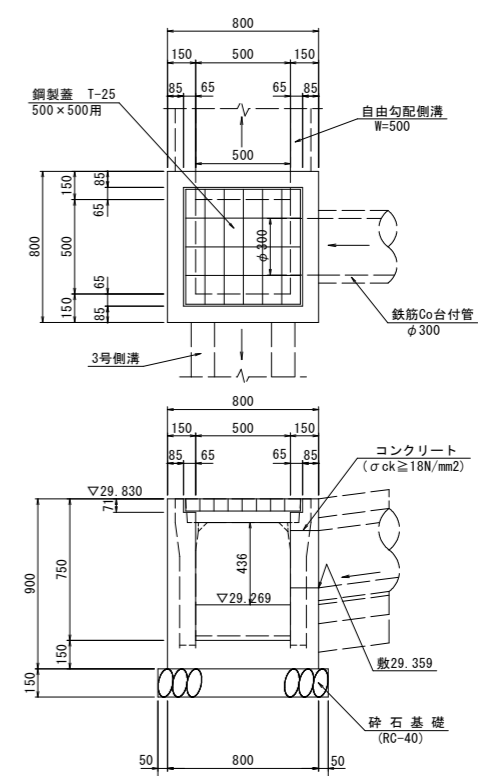
平面図 S=1:200



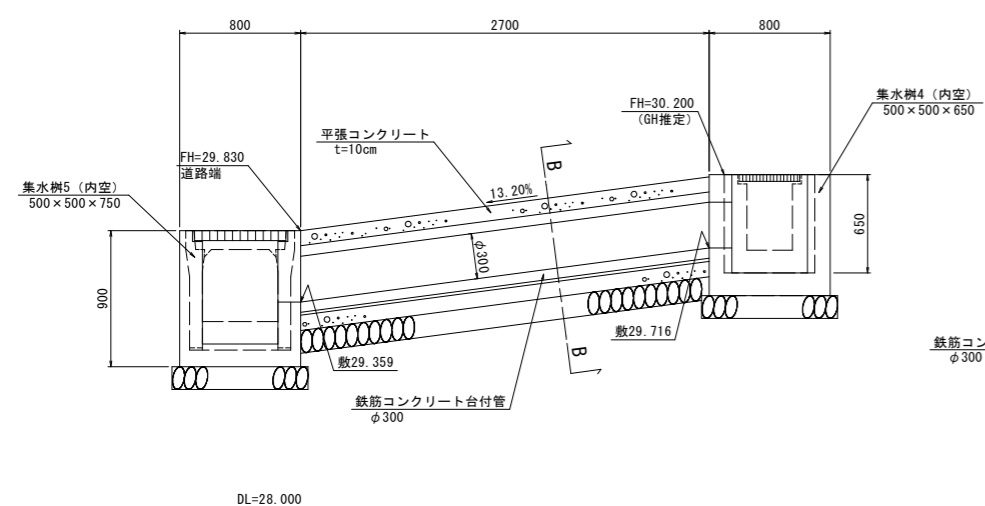
集水樹 4 S=1:20



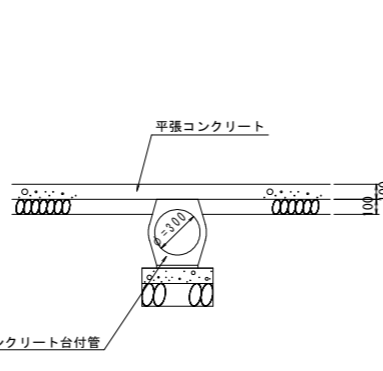
集水樹 5 S=1:20



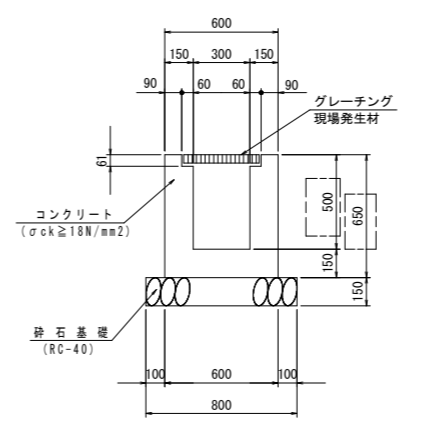
A-A断面 S=1:25



B-B断面 S=1:25



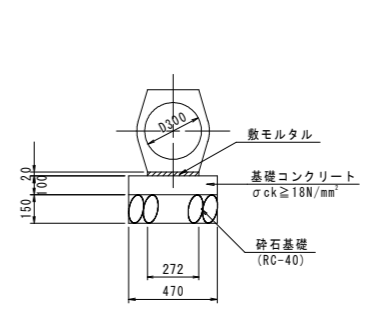
U型側溝 S=1:20



U型側溝 10.0m当り

名称	規格	単位	数量
コンクリート	σ _{ck} ≧18N/mm ²	m ³	2.33
型枠	一般型枠	m ²	26.00
目地材	t=10mm	m ²	0.23
砕石基礎	t=150 RC-40	m ²	8.00
グレーチング	現場発生材	枚	10.0

鉄筋Co台付管 (φ300) S=1:20



鉄筋Co台付管 (φ300) 10.0m当り

名称	規格	単位	数量
鉄筋Co台付管	1種管D300	本	5.0
敷モルタル	1:3	m ³	0.054
基礎コンクリート	σ _{ck} ≧18N/mm ²	m ³	0.470
同上型枠	均し	m ²	2.00
砕石基礎	t=150 RC-40	m ²	4.70

実施設計図面

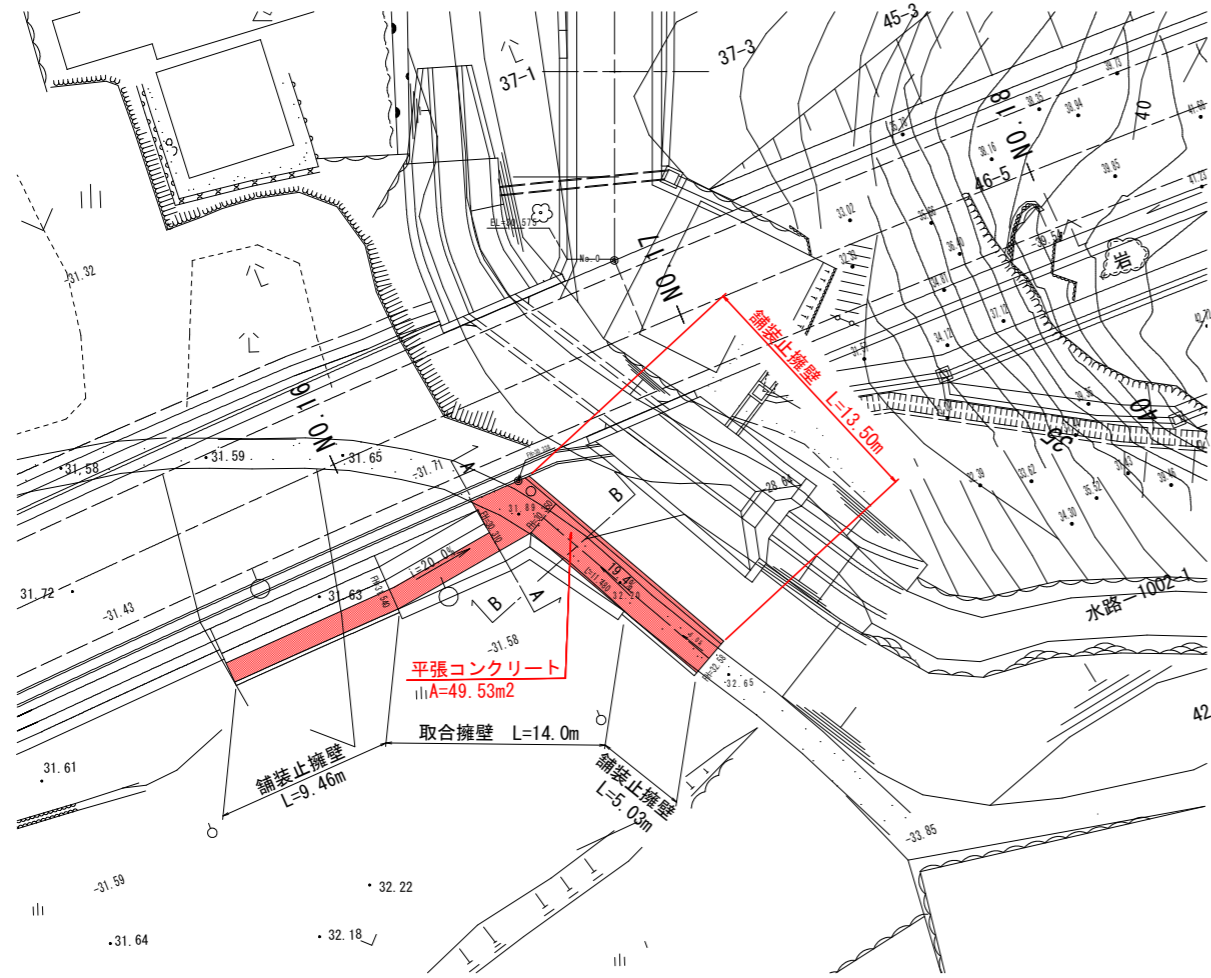
工事名	R2徳土 国道438号 佐・下 道路改良工事 (3)
路線名等	一般国道438号
工事箇所	名東郡佐那河内村下字ノ瀬 (第3分割)
図面名	取り付け道路詳細図 (1号・5号取合工)
縮尺	図示 図面番号 15 / 16
会社名	
事業者名	徳島県東部県土整備局

取り付け道路詳細図 (2号取合工)

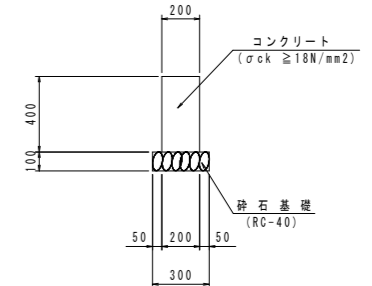
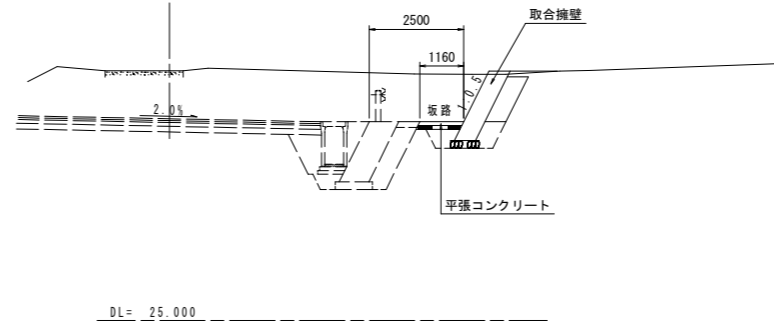
舗装止擁壁

S=1:20

平面図 S=1:200



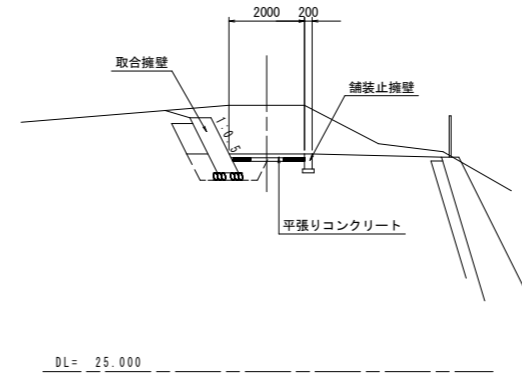
A-A断面



名称	規格	単位	数量
コンクリート	σck ≥ 18N/mm²	m³	0.80
型枠	一般型枠	m²	8.00
目地材	t=10mm	m²	0.08
砕石基礎	t=100 RC-40	m²	3.00
基面整正	土砂	m²	3.0

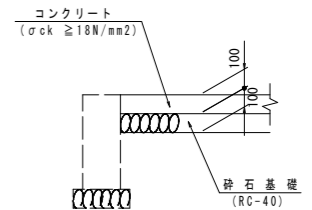
注) 伸縮目地材 (t=10mm) を10m程度以下の間隔で設置する。

B-B断面



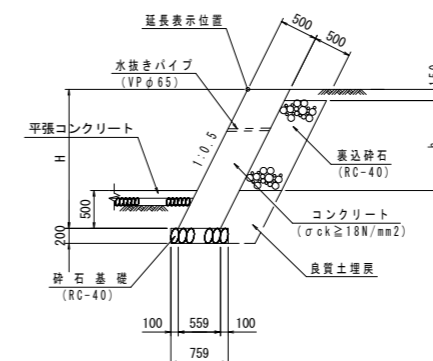
平張コンクリート

S=1:20



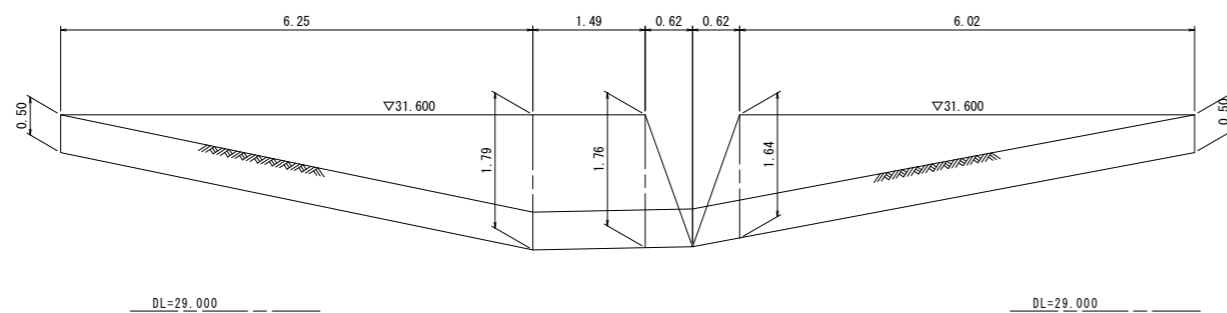
取合擁壁

S=1:50



名称	数量
床掘り	土砂 1.2
埋戻し	D 0.6

取合擁壁 展開図 S=1:50



実施設計図面

工事名	R2徳土 国道438号 佐・下 道路改良工事 (3)
路線名等	一般国道438号
工事箇所	名東郡佐那河内村下字ノ瀬 (第3分割)
図面名	取り付け道路詳細図 (2号取合工)
縮尺	図示 図面番号 16 / 16
会社名	
事業者名	徳島県東部県土整備局